

Minami Alps City

広  
報

# 南アルプス



2016

6

June

No.159

6月は土砂災害防止月間

ふるさとの誇りシリーズ

路傍の石は語る

たった一つだけの物語

身近な

支援制度のお知らせ



# 子育て・しごと・すまい・交通に関する 身近な支援制度のお知らせ

本市では、少子高齢化が進み人口も減少傾向にあります。「ひと」がこの「まち」で安心して暮らされるよう「しごと」を創り出し、さらに将来にわたる魅力的な「まち」となるよう、その目標を「まち・ひと・しごと創生総合戦略」として策定しました。

これをもとに、市民の皆様が市内で安心して働き、結婚し、出産・子育ての希望をかなえられる具体的な取組として「南アルプス市総合戦略アクションプラン」を策定しました。この中には生活や仕事に関する支援など、さまざまな事業を行っておりますので、ご活用ください。



## 子育て

### 【不妊治療助成事業(拡充)】

不妊治療を行う夫婦に対して、治療費用の一部を助成します。

●お問合せ／健康増進課 電話(284)6000

### 【産前産後ケア事業】

産後ケアセンターの利用者負担金の一部を助成します。

●お問合せ／健康増進課 電話(284)6000

### 【新生児おむつ代支給事業】(平成28年4月生まれ以降が対象)

産後子育ての経済的支援として、満1歳の誕生日までおむつ関連用品の購入に対して引換券を交付します。(平成28年10月から実施)

●お問合せ／健康増進課 電話(284)6000

### 【ベビーベッド貸出事業】

1歳未満の乳児を養育する保護者に、ベビーベッドを無料で貸し出します。

## すまい

### 【住宅リフォーム等総合支援事業】

市内の事業者により住宅のリフォーム工事等を行った場合に、助成金を交付します。

●お問合せ／建築住宅課 電話(282)6397

### 【若者世帯定住支援奨励金事業】

市内に住宅および土地を取得する若者世帯の経済的支援策として、奨励金を交付します。(夫婦の合計年齢が70歳以下が対象)

●お問合せ／政策推進課 電話(282)6073

### 【空き家活用定住促進事業】

空き家バンク制度利用者の住宅改修費(リフォーム費)を助成します。

●お問合せ／政策推進課 電話(282)6073



●お問合せ／子育て支援課 電話(282)7293

### 【子ども医療費助成事業(中3まで拡大)】

子どもにかかる医療費を助成します。小学校6年生までであった対象者を、中学校3年生までに拡大しました。

●お問合せ／子育て支援課 電話(282)7293

### 【保育料多子軽減枠の拡大】

市内在住の多子世帯および、ひとり親世帯等の子育て世帯の保育料軽減額の拡大をします。

●お問合せ／子育て支援課 電話(282)7293

### 【がんばる子育て応援利子補給事業】

子どもが3人以上いる多子世帯を対象に、大学等進学に係る教育資金を借入した場合に利子補給を行います。

●お問合せ／政策推進課 電話(282)6073

### 【がんばる子育て応援定住補助金交付事業】

がんばる子育て応援利子補給事業の受給者のうち、対象となった子どもが卒業後3年以上市内に定住し、就業した場合に支援します。

●お問合せ／政策推進課 電話(282)6073



## 交通

### 【てっ!!『すぐ行けるじゃん南アルプス』】

#### 【高速バス利用促進事業】

(高速バス南アルプス市八田〜新宿線乗車券(片道)通常販売価格に対して、1,000円の補助を行います。)

◇期間 5月1日〜9月30日まで

#### 【高齢者タクシード発行事業】

タクシード(中型以下)・介護タクシードの初乗料金分の助成を行います。

●お問合せ／交通政策室 電話(282)6074



## くわん

### 【商工業事業資金利子補給支援事業】

市内商工業者が事業資金の融資を受けた場合、利子補給を行います。

●お問合せ／観光商工課 電話(282)6294

### 【新規創業者資金借入補助金支援事業】

市内で新規に創業を行い、融資を受けた場合、利子補給を行います。

●お問合せ／観光商工課 電話(282)6294

### 【雇用創出奨励金事業】

市指定のセミナーを受けた市民の方を新規雇用した場合に、奨励金を交付します。

●お問合せ／観光商工課 電話(282)6294

### 【地域のづくり企業成長投資支援事業】

市内に工場等を有する企業が行う設備投資に助成金を交付します。

●お問合せ／観光商工課 電話(282)6294

### 【青年就農給付金事業】

市内での新規就農を目指す方(45歳未満)に対して、生活給付金を支給します。

●お問合せ／農業振興課 電話(282)6207

### 【中高年の新規就農者支援事業】

市内での新規就農を目指す方(45歳以上60歳未満で農業研修等の経験がある方)に対して、生活給付金を支給します。

●お問合せ／農業振興課 電話(282)6207



※各種事業の詳細や対象となる条件等については担当課にお問い合わせください。



# 6月は土砂災害防止月間です。

土砂災害防止月間は、昭和57年の長崎豪雨災害を契機として、昭和58年に創設されました。

土砂災害はいったん発生すると大きな被害を及ぼします。昨年9月の豪雨による鬼怒川の災害は、まだ記憶に新しいところです。大雨や地震のときは、土砂災害に注意しましょう。

これを機会にご自宅周辺の裏山や沢などの点検や、緊急時の避難場所や連絡先など、ご家族で確認しておきましょう。

また、「櫛形図書館」「南アルプス芦安山岳館」では、土砂災害に関するパネルの展示を行っています。ぜひお立ち寄りください。

お問い合わせ／富士川砂防事務所 調査課 電話(252)7156  
ホームページアドレス／<http://www.ktr.mlit.go.jp/fujikawa/>

**安全な段階で、安全な場所へ避難する。  
危険から如何に逃れるかが  
最善の災害対策です。**

## 平成28年度 南アルプス市土砂災害防災訓練

◆日 時 6月12日(日) 8時～11時30分  
訓練対象地区 源西区

◆避難場所 指定避難所(白根源小学校)  
訓練内容 実働避難訓練  
(避難行動要支援者支援)

お問い合わせ／防災危機管理室 電話(282)6494



### 土砂災害の前兆現象

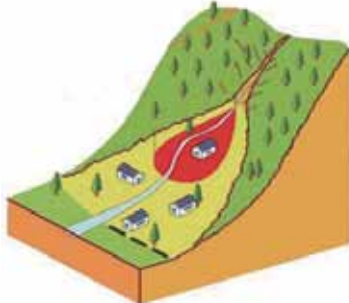
- ・小石がパラパラ落ちてくる。
- ・崖から水が湧き出ている。
- ・崖に割れ目が見える。

↓  
(がけ崩れ)



- ・川の流れが濁り、流木が混じりはじめる。
- ・雨が降り続けているのに川の水位が下がる。
- ・山鳴りがする。

↓  
(土石流)



- ・井戸や沢の水が濁る。
- ・地割れができる。
- ・斜面から水が噴出す。

↓  
(地すべり)



**注意 !!**

降雨の中、前兆現象がないか探しに行くようなことは**非常に危険**です。絶対にしないでください。県や気象庁の土砂災害警戒情報に注意して、危険度が高まったら、早期に避難してください。

# 6月1日～7日は水道週間です。

## 「じや口から 安心とどけ 未来まで」

(第58回水道週間スローガン)

水道は、ほとんどの家庭に普及し、わたしたちの生活から切り離すことのできない重要な役割を果たしています。

水道水ができるまでの仕組みや料金、水の大切さなどについて、市民の皆さんに理解を深めていただく期間が「水道週間」です。企業局では、今後も安全でおいしい水をお届けするために、水道施設を充実させ、信頼と理解を得られるよう効率的な事業運営を行ってまいります。皆さんも、是非この機会に水道について考えてみましょう。

企業局では、水道週間を通して生活に欠かすことのできない水道について、さらに関心を高めていただくためのイベントを開催します。



### 一日企業局長による街頭PR

開催日 6月1日(水)  
 時間 午前10時ごろ  
 場所 Aコープ白根店  
 Aコープ甲西店  
 ザ・ビック櫛形店  
 内容 一日企業局長  
 (市内小学校のPTAの方3名)によるチラシと記念品の配布を行います。



お問合せ／企業局 総務課  
 電話(282) 2016

### 駒場浄水場・親子見学会

市企業局では、駒場浄水場で、水道水ができるまでの仕組みや実験などを体験していただき、水道への理解を深めていただくために、親子見学会を開催します。今年は夏休みに開催する予定ですので、多くの方のご参加をお待ちしております。

開催日 7月31日(日)  
 時間 午前の部 10時～ 午後の部 13時～  
 場所 駒場浄水場  
 申込 電話にて受付(夜間可)  
 定員 各20組程度(定員になり次第締め切り)

お問合せ／企業局 浄水管理課  
 電話(285) 2778

### 水道を使い始めるとき

水道を開栓する際には、平日営業時間内での現地にて立会いをお願いしております。事前にご連絡いただき予約をお願いします。立会いが難しい場合はご相談ください。

### 水道の使用をやめるときは

引越しなどで水道を使用しなくなるときは、必ずご連絡をください。その際立会いの有無、精算分の使用料金についてご説明します。

◎予約の状況により、ご希望の日時にお伺いできないことがあります。ご理解ご協力のほどよろしくお願いいたします。

お問合せ／企業局 料金課 電話(282)2016

## 任期満了に伴う

# 第24回参議院議員通常選挙 がこの夏予定されています

仕事などで当日に投票所にお越しになれない方は、期日前投票をご利用ください。

期日前投票期間 公示日の翌日～投票日の前日  
期日前投票時間 午前8時30分から午後8時まで  
期日前投票所 市役所本庁舎

健康福祉センター(白根支所)

※投票できる日時・投票所などの詳細は、お手元に届く入場券をご確認ください。(当日と期日前では投票所が違いますのでご注意ください。)

2016夏予定の参議院通常選挙から  
選挙権年齢が18歳以上に

将来を担う若い世代の声をこれまで以上に政治に取り入れるため、選挙権年齢が今年の6月19日以降の選挙から18歳以上に引き下げられます。

### 期日前投票立会人募集

市選挙管理委員会では、今年度予定される選挙の期日前投票立会人を新たに選挙権を有する者から募集します。

資格 市内在住で、18歳以上20歳未満の選挙権を有する者 (18歳以上の大学生・専門学生・高校生も可)

募集人員 若干名

募集期間 6月1日(水)～10月31日(月)

※詳細についてはお気軽にお問合せください。

●お問合せ／市選挙管理委員会(総務課内)

電話(282)1111

## 行政改革推進委員

### 公募委員の募集

市の行政改革に広く市民の皆さんの意見を反映させ、協働による行政運営を進めるため、行政改革推進委員を公募します。

応募資格 満20歳以上(平成28年7月1日現在の市内在住者。年5回程度の委員会に出席できること。)  
募集人員 若干名

任期 委嘱の日から平成30年3月31日まで

応募方法 所定の応募用紙に小論文「南アルプス市の行政改革について私が思うこと」および必要事項を記入の上、市行政改革推進室へ提出するか、郵送またはEメールで応募してください。  
※応募用紙は市のホームページからダウンロードまたは、行政改革推進室で配布します。  
募集期間 6月1日(水)～15日(水)  
選考方法 書類選考とし、選考結果は応募者全員に通知します。

●応募先・お問合せ／行政改革推進室

〒400-0395 南アルプス市小笠原376

電話(282)6090

Eメール gyokaku@city.minami-alps.lg.jp

## 「男女共同参画審議会」 公募委員の募集

男女共同参画社会の実現に向けた取り組みについて、市民の皆さんの意見を反映させることを目的に、男女共同参画審議会委員を公募します。

応募資格 満18歳以上(4月1日現在)の市内在住者

募集人員 若干名

任期 委嘱の日から平成30年3月31日まで

応募方法 応募申込書に記入の上、みなでまちづくり推進課へ提出してください。

※申込書は、市ホームページからダウンロードまたは、みなでまちづくり推進課および各窓口サービスセンターで配布します。

募集期間 6月1日(水)～10日(金)

選考方法 書類選考とし、選考結果は応募者全員に通知します。

●お問合せ／みなでまちづくり推進課

電話(282)6493

## 平成28年度「児童虐待防止 推進月間」標語募集

児童虐待問題に関し、趣旨を簡潔に表現し、国民一人一人の意識啓発を図るのにふさわしい、覚えやすい標語を募集します。

募集期間 6月1日(水)～14日(火)

注意事項 本人が創作した未発表作品に限りま。作品は1人につき1作品。

応募方法 郵送はがきに作品と郵便番号・住所・氏名・年齢・職業・電話番号を記入し、郵送。また、電子メールによる応募も可能です。

①郵送の場合

〒910-8580 福井県福井市大手3丁目17番1号 福井県健康福祉部子ども家庭課 標語募集担当 宛

②電子メールの場合 jidou-hyougo@pref.fukui.lg.jp



発表 最優秀作品（厚生労働大臣賞）を1作品  
決定し、9月以降に本人へ通知するほか、厚生  
労働省ホームページなどで発表します。

照会先 厚生労働省 雇用均等・児童家庭局  
総務課虐待防止対策推進室  
電話 03・5253・1111（内線7800）

●お問合せ／福祉総合相談課（家庭児童相談室）  
電話（282）6049

## 南アルプスユネスコエコパーク 登録2周年記念 「子どもエコパーク探検隊」

日時 6月11日（土）9時～15時30分  
場所 高尾穂見神社（自然体験）  
森林科学館（作品制作）

参加費 500円／人

対象 市内小学生以上（定員20名）

内容 エコパーク登録2周年を記念して、子どもたちが探検隊になってエコパークの自然を体験します。作品作りを通して自然の美しさ、命の尊さを表現することを学びます。作品はエコパークのポスターやパンフレットに採用。  
持ち物等 弁当、水筒、レジャーシート、帽子、長袖、長ズボン、長靴（マムシ対策）、筆記用具、雨具  
申込 参加者氏名、学年、保護者氏名、連絡先をお伝えください。

●申込・お問合せ／ユネスコエコパーク推進室  
電話（282）7261

遊美っこ 電話 090（9320）9842  
（申込・平日15時以降）

## オオキンケイギク （特定外来生物）の拡散防止に ご協力ください

5月から7月にかけて、  
土手の周りや道ばたに鮮やかな黄色い花を咲かせるオオキンケイギク。



この植物は法律で「特定外来生物」に指定されており、採取や栽培等が禁止されています。

きれいだからと言って植えたり育てたりしないようご協力をお願いいたします。もし、ご自宅などに植えている場合、根から引き抜き、天日干しをしてから燃えるゴミとして処分しましょう。

特定外来生物：「特定外来生物による生態系等に係る被害防止に関する法律」により日本の自然や生態系、人の生命・身体、農林水産業に被害を及ぼしたり、及ぼすおそれのある外来生物の中から、特に規制・防除の対象として指定されているもの。

●お問合せ／ユネスコエコパーク推進室  
電話（282）7261  
みどり自然課  
電話（282）7259

## 芦安山岳館企画展

ナチュラリスト 田淵行男の世界  
（博物学者の見た南アルプス）

芦安山岳館では、ユネスコエコパーク登録2周年となる本年、身近な生き物の生態研究に心血を

注ぎ、山岳写真では自然の厳しさや優しさを鋭い視点と感性で捉え、独自の世界を築き、詩情溢れるエッセイストとして、やさしく私達に伝えてくれた「山の博物学者」田淵行男の世界をご紹介します。



開催期間

6月18日（土）

（平成29年5月30日（火）

オープニング・セレモニー

6月18日（土）10時30分

開館 9時～17時 水曜日休館

※7月16日～8月23日までは無休

入館料 大人 500円 小人（小学生） 250円

●お問合せ／南アルプス芦安山岳館  
電話（288）2125

おめでとぅ!

祝 100歳



窪田 満壽子 さん（鮎沢）



### 林野火災初期消火表彰

4月20日

曲輪田の山林で発生した林野火災にいち早く駆けつけ、初期消火活動を行ない火災の延焼を防いだことから、樫山勝義さんと檜山和仁さんに消防長表彰が贈られました。

二人は畑で作業中に近くの山林から炎が上がっているのを発見し、農業の消毒用タンクに水を入れて初期消火活動を行ないました。

お二人の勇気ある行動に心より感謝いたします。

### 安藤家住宅で端午の節句

4月21日～

国の重要文化財安藤家住宅で端午の節句が開催されました。

安藤家住宅には、市民から寄贈された五月人形や兜飾りなどが展示され、今年の展示では80年前に市内の染物屋で作られた長さ9メートルの鯉のぼりや、甲州独自の節句人形「かなかんぶつ」も飾られ、来場者は風情ある建物と調和した節句飾りを楽しんでいました。



### 甲州凧上げまつり

4月29日

第13回南アルプス市甲州凧上げまつりが、釜無川三郡橋上流の河川敷で開催されました。

甲西地区の保育所などの子どもたちがつくった連凧が一斉に舞い上がると、子どもたちの大きな歓声に会場が包まれました。

また、コンテストでは4部門に計85枚の凧がエントリーし、絵柄や凧上げを競いました。

会場には約1,500人を超える家族連れが訪れ、凧が空高く舞い上がると、歓声や拍手が沸き起こっていました。





## GW子どもワクワク企画「美術館で遊ぼう！」

5月3日～5日

市立美術館で、ゴールデンウィーク期間に合わせて、子ども向けのワークショップ「美術館で遊ぼう！」が開催されました。

親子連れを中心にした来館者は、傘袋で鯉のぼり作り、紙粘土でスイーツ作り、木版画摺り体験を楽しんでいました。イベント期間中には、親子連れや小学生などおよそ600人が来館し、充実した一日を過ごしていました。



## アヤメフェア・小笠原流流鏝馬

5月7日・8日

滝沢川公園と楡形総合公園を会場にアヤメフェア、小笠原流流鏝馬が開催されました。

アヤメの花が両岸に咲いた滝沢川河川公園では出店や各種催し物も披露され、多くの家族連れで賑わっていました。

また、8日には小笠原長清公顕彰会主催の流鏝馬が行われ、疾走する馬上からの的を射る妙技を見ようと多くの人が訪れ、正確に的を射抜くと観客から大きな拍手が起こっていました。

## 芦安新緑・やまぶき祭

5月8日

第6回芦安新緑・やまぶき祭が芦安小学校校庭で開催されました。

新緑に囲まれた会場では、地元夜叉神太鼓保存会の演奏、小学校児童のよさこいや芦安フォークダンス部の披露、クライミング体験、各種団体の出店もあり多くの親子連れや家族で賑わっていました。

また、芦安地域の史跡をめぐる「やまぶきツアー」には大勢の方が参加し、地域住民でもてなすあたたかい祭りとなりました。





# 健康としあわせ

HEALTH AND HAPPINESS



## 注意！熱中症の季節です！

今年も暑い季節がやってきました。毎年この季節には多くの人が熱中症により救急搬送され、死に至るケースも珍しくありません。しかし、正しい知識があれば熱中症は予防することができます。熱中症を知り、自分でできる熱中症対策を身につけましょう。

### 熱中症とは

室温や気温が高い中で、体内の水分や塩分などのバランスが崩れ、体温の調節機能が働かなくなり、体温上昇、めまい、体のだるさ、ひどいときには、けいれんや意識の異常など、様々な障害をおこす症状のことです。

### 熱中症による被害

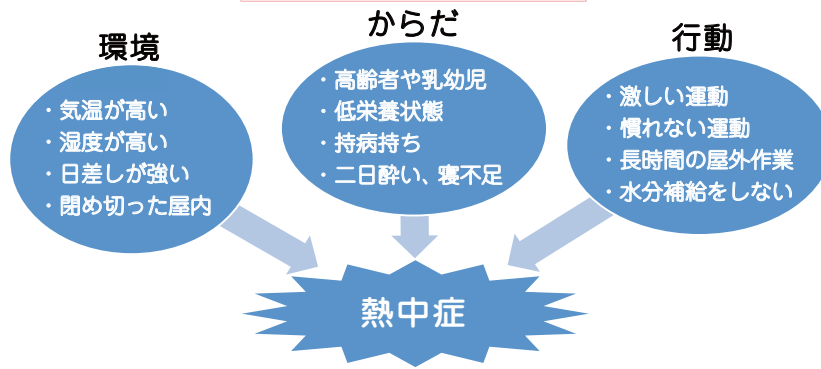
近年、熱中症は大変な社会問題となっています。平成25年においては、救急搬送者数約58,000人、死者数約1,000人と全国的に大きな被害が出ています。

### 熱中症はどのようにつけてくるのか

熱中症の発症には「環境」「からだ」「行動」の条件があります。

「環境」は気温が高い、湿度が高い、「からだ」は高齢者や乳幼児、低栄養状態、「行動」は激しい筋肉運動や慣れない運動、長時間の屋外作業などが挙げられます。

### 熱中症を引き起こす条件



## 熱中症予防

熱中症を予防するには以下の事項を心がけることが大切です。

### ○「気温」と「湿度」をこまめにチェック

自分のいる環境の気温や湿度をいつも気にしましょう。屋内の場合は、日差しを遮ったり風通しをよくすることで、気温や湿度が高くなるのを防ぎましょう。

### ○エアコンや扇風機を活用

エアコンや扇風機で室温を適度に下げましょう。過度の節電や「このぐらいの暑さなら大丈夫」とガマンしてはいけません。

### ○こまめな水分補給、塩分補給

のどが渇いていなくてもこまめに水分をとりましょう。また、汗をかいたときは塩分も失われているので、適度な塩分補給も忘れてはいけません。

### ○涼しい服装、日よけ対策

衣服は麻や綿など通気性のよい生地を選んだり、下着には吸水性や速乾性に優れた素材を選びましょう。また、帽子を被ったり、日傘をさすことで直射日光をよけましょう。

### ○「休憩」をこまめに

暑さや日差しにさらされる環境で活動するときなどは、こまめな休憩をとり、無理をしないようにしましょう。

### ○丈夫な体づくり

バランスのよい食事やしつかりとした睡眠をとり、丈夫な体をつくりましょう。体調管理をすることで、熱中症にかかりにくい体づくりをすることが大切です。

<参考>・環境省：「熱中症環境保健マニュアル」

[http://www.env.go.jp/chemi/heat\\_stroke/manual.html](http://www.env.go.jp/chemi/heat_stroke/manual.html)

・環境省：「熱中症予防情報サイト」 <http://www.wbgt.env.go.jp/heatstroke.php>

・総務省消防庁：「熱中症対策リーフレット」

<http://www.fdma.go.jp/html/data/tuchi2804/pdf/280426.pdf>

お問合せ／健康増進課 TEL.284-6000

## メキシコの魂と情熱を描く「深沢幸雄の世界」展

～7月31日(日)

深沢幸雄は、1924年に山梨県南巨摩郡増穂町平林に生まれました。東京美術学校(現 東京藝術大学)を卒業後、千葉県市原市にアトリエを構え、独学で銅版画に取り組み、数多くの魅力的な作品を生み出してきました。1963年にはメキシコ国際文化振興会の招きで、銅版画を教えるためにメキシコに渡り、メキシコ古代文明から大きな影響を受けます。

今展ではメキシコの強烈な光と影を情熱的な色彩で描いた銅版画をはじめ、メキシコを題材とした自作の詩を綴った書やパステル画などを展示しています。また、煌く宝石のようなガラス絵も同時に展示しています。

この機会に深沢幸雄が描く、情熱と色彩の世界を存分にお楽しみください。

お問合せ／南アルプス市立美術館 TEL.282-6600 FAX.282-6601



影(祈るインディオ)



Aという名の少年天使



メキシコの土鳩

開館時間／9:30～17:00(入館は16:30まで)

休館日／月曜日

入館料／一般 300円

大高生 250円 中小生 150円

(20名以上団体料金2割引)

## LIBRARY Information 図書館だより

### 6月のイベントスケジュール

●おはなし会 0.1.2.(乳幼児向けのおはなし会) 10:30～

⑦ 7日(火) ⑩ 9日(木) ⑧ 14日(火) ⑤ 17日(金)

⑩ 22日(水) ⑩ 23日(木) ⑧ 28日(火)

●おはなし会(幼児から小学校中学年向けのおはなし会)

10:30～ ⑩ 4日(土) ⑤⑩ 11日(土) ⑧ 18日(土) ⑤ 25日(土)

14:00～ ⑦ 4・11・18日(土)

●朗読会「いきやりどころ」 13:30～ ⑦ 18日(土)

●シニア講座「おり紙でつくる風鈴飾り」 15日(水)

⑦ 10:00～ ⑧ 14:00～ ※定員各20名 要申込6月1日～

#### ◇白根桃源図書館・わかかさ図書館・櫛形図書館 蔵書点検による臨時休館のご案内

白根桃源図書館 6月7日(火)～10日(金)

わかかさ図書館 6月14日(火)～17日(金)

櫛形図書館 6月21日(火)～29日(水)

ご迷惑をおかけしますが、ご理解とご協力をお願いします。

櫛形図書館

TEL.280-3300

平日 9:30～19:00

土・日・祝日 9:30～17:00

休館日／6・13・20・

21～29(蔵書点検)・30日

八田ふれあい図書館 TEL.285-5010

白根桃源図書館 TEL.284-6010

わかかさ図書館 TEL.283-1501

甲西図書館 TEL.282-7291

※上記4つの図書館 平日 9:30～18:00 土・日 9:30～17:00

休館日／6・7～10(白根蔵書点検) 13・14～17(わかかさ蔵書点検) 20・27・30日

#### 新刊案内 | 児童書

『なぞなぞはじまるよ』

なぞなぞ文／おおなり修司 絵／高島 純

出版社／絵本館



2頭そろうとごはんを  
どどん食べたすどうぶ  
つ、ななに? 2匹そろうと  
倒れちゃうむし、ななに?  
ひとが転んでもしらん顔  
しているむし、ななに?  
なぞなぞのおもしろさと、  
絵本のおもしろさが合体  
した“なぞなぞ絵本”。

#### 新刊案内 | 一般書

『働きたかNext 選ぶのはあなた』

編／日本経済新聞社

出版社／日本経済新聞出版社



すきまワーク、シニア起  
業、高収入NPO、地方移  
住、ネオ職人…。新たな働  
き方に挑む様々なケースを  
紹介する。14名のプロ  
フェッショナルたちへのイ  
ンタビューも収録。





### 「飯野専売支局」

飯野周辺の御勅使川扇状地上の村々は、明治時代には県内を代表するタバコの一大生産地でした。明治政府は「タバコ」を嗜好品として課税対象とし、山梨県全体を管轄として明治30年に「飯野葉たばこ専売所」を飯野に設置し、全県から集まるタバコを蓄えるために倉庫が大量に建てられたのです。それが「倉庫町」の名の由来と言われます。

この地名には、扇状地という稲作に向かない土地だからこそ、乾燥に強く、換金作物である「たばこ」に挑んだ先人たちの物語が秘められているのです。

明治32年には「飯野専売支局」となり、その敷地を示す境界石が今もひっそりと佇んでいます。(※1)

# ふるさと の 107 誇り



## 路傍の石は語る

何気ない風景の中に  
その地域だけの  
たったひとつしかないストーリーがある

道端にたたずむ石のように、普段気にとめる

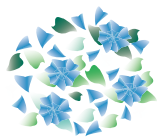
ことのない何気ない風景の中に、実はその地域にしかないオリジナルなストーリーが潜んでいることがあります。もの言わぬそれらは地域の歩みを語る語り部でもあり、地域らしさを示す資源でもあるのです。

上段で紹介した三つの「石」は、いずれそれだけで紹介したいほどの物語をもっていますし、市内にはまだまだ沢山のもの言わぬ語り部がたずんでいます。それらは、その地域では当たり前前に知られているものもあれば、地域の方でも忘れ去られているものもあります。

みなさんの地域にもきっとあることでしょう。その地域のオンリーワンを語るものですから、ぜひ、地域の方々によって掘り起こして、守って、ストーリーを語り継いでいただきたいと思っています。きっとそれは地域の「魅力」や「誇り」へと育まれていくことでしょう。

※1 旧国道52号線沿い倉庫町北信号の北側付近。個人の敷地内にあるため立ち入ることはできません。

※2 江戸後期の1804年～1818年の間



# 川柳

体操し一夜明けたら筋肉痛  
 老いた坂仕事の希薄遠からじ  
 目をとじて浮ぶ笑顔が孫の顔

塩沢 智江 (小笠原)  
 中丸 松美 (小笠原)  
 桜林 亀久子 (小笠原)

早春の声掛け通る小学生  
 桜ビラ風になびいて肩の上

土屋 とも江 (小笠原)  
 桜本 テツ子 (小笠原)  
 加藤 星子 (小笠原)

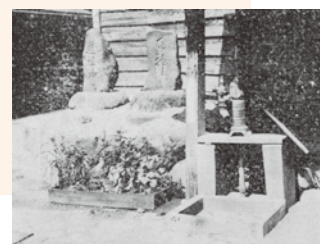


「高尾道」の道標

一見自然の石に見えますが、「右芦倉道」  
 左たかを

と刻まれているのがわかります。江戸後期のものとみられており、上今諏訪の慈眼寺の西にあります。諏訪神社から通るこの道がもともとの高尾へと続く高尾道です。そしてこの地で分岐し右へ行けば芦安方面へ続くのです。ここは文化年間(※2)の絵図にも描かれており、古くより多くの方がこの道を通って高尾へ訪れていたことや、この地がかつてのメインストリートの分岐点であったことなどを伝えてくれています。

## たとえば・・・陰陽師 安部清明の伝説を伝える



「清明池 (井)」

小笠原の旭町にある道祖神と水神の脇にあるコンクリートの囲い。ポピーの花がきれいですが、かつては手押しポンプもついていた共同井戸(右写真)で、青色で「清明池」と記されています(左写真)。

水に困っていた小笠原の地で、陰陽師で有名な安部清明が古い3つの井戸を掘り当てたという伝説があります。実際に清明が来たかは不明ですが陰陽師の占いによって井戸を掘り当てたという伝承は興味深い話です。この時掘り当てた3つの井戸は、ひとつは枇杷池内、もうひとつは十日市場内、そしてこの旭町の清明池と言われるのです。

### 何気ないモノに潜むストーリー もっと知りたい!

#### エントランス展示

モノ  
 「古民具が語る南アルプス市の歴史」  
 ~ぼくたちは、ガラクタじゃない!~

期 間:開催中(9/14まで)  
 会 場:ふるさと文化伝承館  
 時 間:9:30~16:30  
 入館無料・木曜休館

お問合せは282-7408まで

#### 「縄文王国山梨連続講座①」

モノ  
 「石が語る南アルプス市の  
 縄文世界(仮)」

日 時:7月3日(日)  
 会 場:ふるさと文化伝承館  
 時 間:13:30~15:00  
 講 師:保坂康夫(文学博士・山梨  
 学院大学非常勤講師)

申し込み不用・無料

## ALPS KIDS あるぷすキッズ



いっさ  
中込 一茶 くん(2歳)  
詠 菜 (えま)ちゃん(3カ月)

お風呂上がりには仲良くテレビ♪  
いつまでも笑顔いっぱいの  
兄妹でいてね。

父・隼 母・奈央  
(有野)



りほ  
矢崎 莉帆 ちゃん(6歳)  
航 大 (こうだい)くん(2歳)

とても仲の良いきょうだいです。  
これからも素敵な笑顔を  
たくさん見せてね。

父・秀和 母・香奈  
(百々)

→ お子さんの写真を募集しています。  
詳しくは、秘書課までお問合せください。

## IKUMEN いくめん



毎日忙しいので、休みの時はゆっくり  
子供とすごすようにしています。

ひでお こうたろう  
臼井 秀夫 さん、孝太郎 くん(6歳)  
(下宮地)

→ 育児を楽しむお父さん、おじいちゃんの  
写真を募集しています。  
詳しくは、みんなでまちづくり推進課まで。

南アルプス市では男女が共に支え合う家庭づくりを推進しています。

### CLOSE UP

#### 今月の イベント

南  
アル  
プス  
開山祭・  
長衛祭

- 開催日 6月25日(土)  
出発場所 南アルプス市役所西別館前駐車場  
(南アルプス市小笠原376)  
時間 8時15分～15時30分  
会場 広河原および北沢峠  
内容 つる払いセレモニー、献花、夜叉神太鼓演奏、  
森の音楽祭、周辺散策等  
参加者負担金 1,000円  
募集人数 25名(先着順)  
申込方法 電話申し込みのみ。  
受付開始 6月2日(木)8:30～  
申込・お問合せ／観光商工課 TEL282-6294



※申し込みをされない方も自由に見学はできま  
すが、広河原に通じる南アルプス林道は、  
マイカー規制のため一般車の通行はできま  
せん。芦安地区の無料駐車場を利用し、  
路線バスまたはタクシーでお越し下さい。

CATVによる市行政番組の放送について 各地区別の行政番組のチャンネルと放送時間は次のとおりです。

- 八田／チャンネル101 8:30、21:30〔土曜更新〕
- 白根・芦安／チャンネル101 6:30、10:00、15:00、22:00〔木曜更新〕
- 若草・櫛形／チャンネル111 14:00、19:00、22:00〔木曜更新〕
- 甲西／チャンネル111 10:00、22:00〔金曜更新〕

お問合せ ----- 南アルプス市役所 秘書課 ☎ 282 - 6037

広報 南アルプス No.159 平成28年6月1日発行

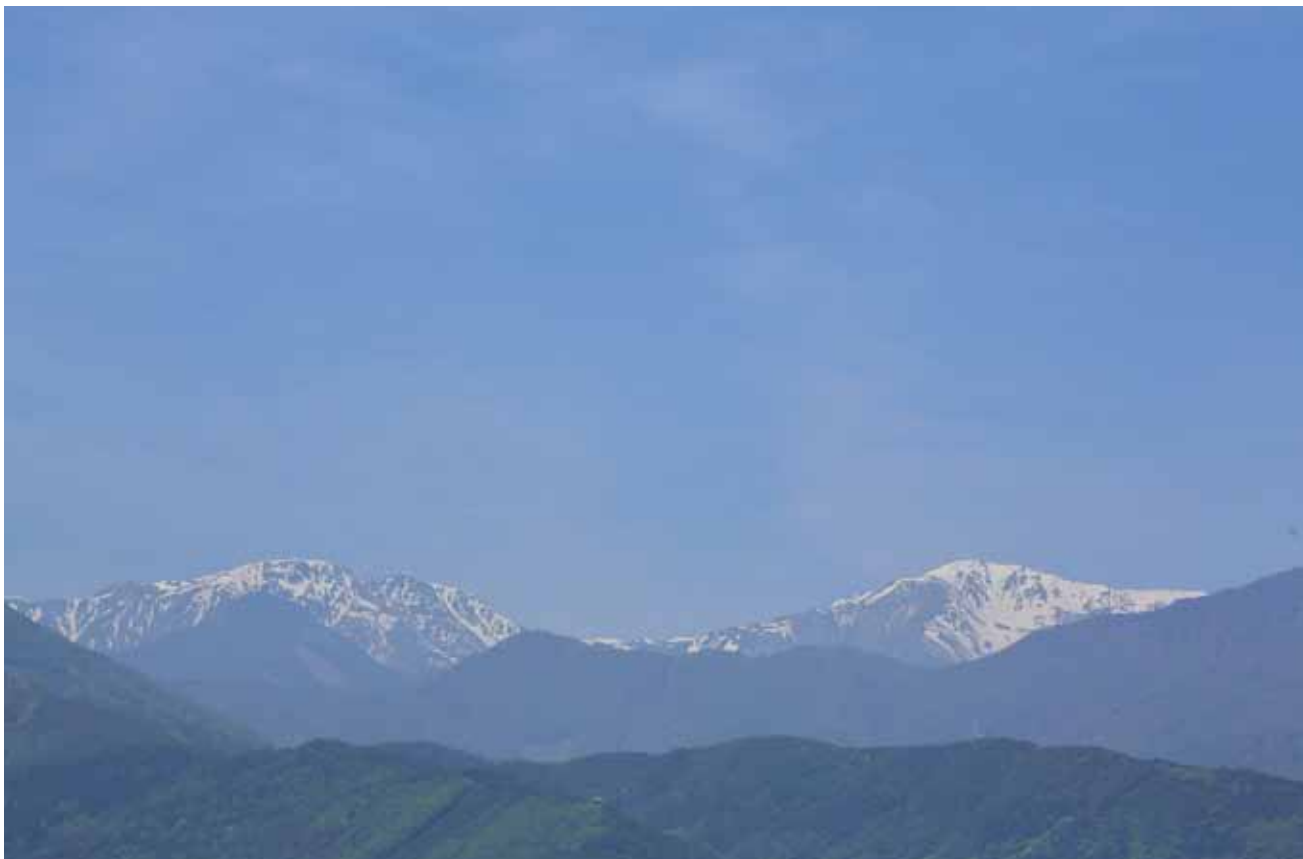
総人口：72,330人(+25)  
-----  
男 性：35,674人(+19)  
女 性：36,656人(+6)  
世 帯：27,119世帯(+40)  
外国籍人口：873人(+3)  
平成28年5月1日現在(対前月比)

南アルプス市役所 〒400-0395 山梨県南アルプス市小笠原376  
TEL.055-282-1111(代表) FAX.055-282-1112(代表)  
<http://www.city.minami-alps.yamanashi.jp>  
編集／南アルプス市役所 秘書課 TEL.055-282-6037  
各窓口サービスセンター  
八田 TEL.282-5600 白根 TEL.283-3000  
芦安 TEL.282-5577 若草 TEL.282-3100  
甲西 TEL.282-3120



南アルプス市 市民憲章  
緑かがやく自然を守り  
なかよく美しい心を結び合い  
未来にひらく  
豊かなまちをつくることを  
アルプスの山々に誓います





ふるさと日記 ― 今月のテーマ 里

## 山を想う

文・写真／ユネスコエコパーク推進室

初夏、すがすがしい青空に残雪の南アルプスがくっきりと映えています。

安曇野のナチュラリスト田淵行男は、里で暮らしているとき

「山を遠ざかって山を眺める季節、山を離れて山を想う季節」と想いをつづりました。

周囲の山々が新しい緑に覆われても、なお、あの高い山には雪が残り

そして、その残雪は見方によっては、さまざまな形となって私たちの目にとまります。

農牛や豊鳥が現われると、多くの恵みがもたらされることを願う

1年の豊作を期待したものでした。

里で暮らす人々が、いにしえの頃から微動だにしないあの山を仰ぎ見て

感性を研ぎ澄まして暮らしてきた証なのかもしれません。

今年も夏山シーズンの季節がやってきました。

多くの登山者があの山頂を目指して訪れることでしょう。



山の自然を守り、  
森で自然とふれあい、  
里で自然の恩恵を活かすまち  
南アルプスユネスコエコパーク

# 南アルプスロコマガ

南アルプスのステキ情報、気になるコト・大好きを、女子目線で勝手にいっぱいつめこみます。

## LOCO'S Kitchen

南アルプス市産の美味しい新鮮果物をもっとおいしく食べちゃおう！

### さくらんぼのピクルス

#### ●材料 (2人分)

さくらんぼ…………… 10粒位

A

酢…………… 100cc

きび砂糖…………… 大さじ 1/2

粒こしょう



#### ●作り方

①さくらんぼはよく洗う。軸を短くきり水気をふき、煮沸したビンに入れる。

②Aを2〜3分煮立て、熱いうちにビンに注ぐ。

お好みでローリエやタイム、粒こしょうなどを加える。

③冷蔵庫で半日〜1晩ねかせればできあがり。

ポテトサラダのアクセントやペーストにしてサンドイッチに！

カルパッチョのドレッシングなどにもあうよ！



6月〜7月が旬。つややかで真っ赤な姿から「赤い宝石」とも呼ばれています。生食はもちろん、ほどよい甘さでジャムやケーキなどにもよく使われています。小さな実ですが、栄養素をバランス良く含んでいるので疲労回復にいいんだとか…♡

## Machi Photgram

市民 & 市役所職員が街の一枚をアップ

芦安芦倉

小林 菜緒 さん



nao kobayashi 私は自然豊かな芦安で楽しく子育てしています。5月8日に芦安のお祭り「やまぶき祭」がありました。小中学生の合唱発表や地域の方の屋台など、たくさんの方々の協力で毎年開かれています。今年は私も趣味でやっているミニチュアフードで芦安郷土食「しょうゆの実」を作り、出品させていただきました。これからもいろんな形で芦安を盛り上げていきたいです！



農業委員会事務局

村松 沙紀 さん



saki muramatsu 私は温泉が好きで「やまなみの湯」には以前からお世話になっています。ここには美肌効果・保湿効果に優れた12のお風呂があります。なかでも、露天風呂と源泉湯が私のお気に入り。温泉後の瓶の珈琲牛乳が一層おいしく感じます！大広間やリラックスルーム、他にも多くの楽しみがあり、ゆったりした1日を過ごせます。みなさんもゆったり過ごす休日はいかがですか。



## HAPPY FRUITS NAVI!!

第3回

### 空前のワインブーム到来！

南アルプス市は、ワイン醸造用のぶどうの産地でもあります。地形や地質が向いているのだとか。そんな南アルプス市産のブドウを使ったワインが続々と登場しています。JAこま野主催の「南アルプス甲州ぶどう栽培クラブ」では、ぶどうの栽培から醸造までを体験できるイベントを開催！週末だけの醸造家体験、始まってますよ〜！





### 表彰・優勝 (敬称略)

【春の褒章受章者】

黄綬褒章

藤原 順一 (藤田)



1973年に「四川菜館」を開店。2013年に栄養業膳師資格を日本最高齢で取得した。14年には現代の名工に選ばれるなど長年の中国料理普及に尽力された功績が認められました。

【危険業務従事者叙勲】

瑞宝双光章

警察 早川 照雄 (徳永)



1965年に山梨県警に入り、甲府署刑事課に在籍するなど長年の功績が認められました。

瑞宝双光章

消防 河村 逸人 (有野)



1974年に峡西消防本部(現南アルプス市消防本部)に採用され、南アルプス消防署長、消防長を歴任するなど長年の功績が認められました。

### お知らせ

#### ●6月の健康相談・母子健康手帳交付日程

実施日 1日(水) 8日(水) 15日(水)

22日(水) 29日(水)

持ち物 ①印鑑 ②マイナンバー通知カードまたは個人番号カード

時間 9時～11時

場所 健康福祉センター

※実施日に都合が悪い場合は、必ず事前にご連絡ください。

※代理の場合は、後日、本人に連絡します。  
※母子健康手帳交付時に妊婦一般健康診査受診票を交付します。

お問合せ／健康増進課  
電話 (284) 6000

#### ●健診の申込みはお済みですか

4月にお送りした「健診申込書兼実態調査書」の提出期限は過ぎてしまいました。健診受診をご希望の方はご相談ください。

お問合せ／健康増進課

電話 (284) 6000

表彰・優勝 お知らせ

※キリトリ

郵便はがき

4000490

料金受取人払郵便

南アルプス局 承認

135

差出有効期間  
平成29年1月31日まで  
(切手不要)

山梨県南アルプス市  
小笠原376

南アルプス市役所  
税務課 資産税担当 行



該当する場合は、表面に住所・氏名を必ず記入し、裏面に必要事項を記入のうえ、このはがきをご返送ください。

住所欄※ 必ず記入してください

住所	〒
フリガナ	
氏名	

#### ●介護慰労金の支給について

市内に住所のある方(4月1日現在)で過去1年間、次の要件に該当する方を、在宅で常時介護した同居の介護者に支給。支給要件

短期入所の利用が7日以内で、通所介護・通所リハビリ日数180日以内、医療機関への入院日数が30日以内の寝たきり高齢者または市の基準に該当する認知症高齢者。

支給額 5万円

締切 6月24日(金)

※申請書は介護福祉課又は各窓口サービスセンターで配布します。

お問合せ／介護福祉課

電話 (282) 7347

#### ●建物の取壊し、新築・増改築をした場合には届出が必要です

建物の固定資産税は、取壊しや新築・増改築・利用状況変更を行うと翌年度から変更されます。年内(12月31日まで)に実施された方は届出が必要になります。

該当される方は左のハガキ(新築・増改築・滅失等家屋申告書)を切り取り、必要事項を記入の上、投函してください。(切手不要)

なお、既に申告をしている場合や税務課職員が家屋調査に伺っている場合は不要です。

お問合せ／税務課

電話 (282) 6093

※キリトリ



●6月10日(金)は  
児童手当の支払い日です

支払い日までに支払通知書を発送します。通帳の記帳等をして金額に間違いがないか確認をお願いします。  
※振込みが完了する時間は、金融機関によって異なります。

●6月は、児童手当現況届の  
提出月です

現況届は6月中旬に受給者(5月に申請をした方は除く)へ送付しますので、6月30日(木)までに、子育て支援課または、各支所窓口サービスセンターに提出してください。

※届出がない場合は、児童手当の支給が停止されますのでご注意ください。

お問い合わせ／子育て支援課  
電話(282)7293

●住宅用火災警報器

「設置調査・指導」実施のお知らせ

消防本部では、6月から平成29年3月まで、一部の地区について住宅用火災警報器設置調査および指導を行ないます。対象は、前回の調査で「未設置」だった住宅です。

調査方法は、職員による電話確認、または訪問調査です。

※消防職員は住宅用火災警報器の販売は致しません。訪問販売にはご注意ください。

お問い合わせ／消防本部 予防課

電話(282)7219

●粗大ごみ収集のお知らせ

可燃部分と不燃部分に分別してご持参ください。

実施日 6月5日(日)

若安会場・櫛形会場

注意事項

※市指定袋(コンテナ)に入るものは、通常の可燃ごみ・不燃ごみの日に出してください。  
※ごみの荷降しは、搬入者各自で行なってください。

※収集時間等、詳しくは「家庭ごみ収集カレンダー」15ページをご確認ください。

お問い合わせ／環境課  
電話(282)6097

●農薬の使用に注意しましょう!

次の点に注意して使用してください。  
農業について

- 作業前の近隣への声かけ
- 環境負荷を減らす農薬の選定
- 必要最小限の散布(回数、薬剤量)
- 天候、時間帯などを考慮した周囲への影響を減らす散布方法
- 正しい使用方法を守る
- 子どもの登下校の時間帯に配慮した散布

お問い合わせ／農業振興課  
電話(282)6207

●平成28年経済センサス活動調査

への回答はお済みですか

インターネット回答を含む調査回答期間は6月7日(火)までとなっています。

平成28年 新築・増改築・滅失家屋申告書

年内に建物の新築・増改築をした場合、または予定がある場合は下の欄に記入してください。

新築・増改築	所在	南アルプス市		
	種類	居宅・共同住宅・店舗・事務所・工場・倉庫・その他( )		
	構造等	造	葺	階建 m <sup>2</sup>
	平成	年	月	日(済・予定)

年内に建物の取り壊し(滅失)をした場合、または予定がある場合は下の欄に記入してください。

取り壊し	所在	南アルプス市		
	種類	居宅・共同住宅・店舗・事務所・工場・倉庫・その他( )		
	構造等	造	葺	階建 m <sup>2</sup>
	平成	年	月	日(済・予定)

取り壊し	所在	南アルプス市		
	種類	居宅・共同住宅・店舗・事務所・工場・倉庫・その他( )		
	構造等	造	葺	階建 m <sup>2</sup>
	平成	年	月	日(済・予定)

※該当する家屋(新築・増改築・取り壊し)が、このハガキに記入しきれない場合は、税務課へお問合せください。

※住宅・アパート等の住宅用の敷地には、軽減措置が適用されます。新築や取壊し、また店舗を住宅に改築する等によって土地の固定資産税が変わる場合があります。

調査員から調査票を受取られた事業所等は、インターネットで回答いただくか、調査票を調査員へお渡しください。郵送で調査票を受取られた企業は、インターネットでの回答または、調査票を郵送してください。

統計法により、事業所・企業には報告義務、調査を実施する関係者には守秘義務が定められています。秘密の保護には万全を期しており、統計法に定められている利用目的以外に使用することは絶対ありません。

お問い合わせ／政策推進課

電話(282)6073

●中高年の新規就農者支援事業

就農を希望する方に対し、リスク・負担軽減のために補助金を交付する事業です。

補助金額 150万円/年間(限度)  
補助期間 3年間(限度)  
募集人数 3人

募集期間 6月17日(金)まで  
応募要件 市内に住所を有する45歳以上

60歳未満の新規就農者等  
※詳しい応募要件は市ホームページまたは農業振興課で確認してください。

申込・お問い合わせ／農業振興課

電話(282)6207

## ●インクカートリッジ 回収のお知らせ

資源回収センター（南部・北部）では、使用済みインクカートリッジの回収を始められています。専用ボックスを設置してありますので回収にご協力をお願いします。

開設時間 毎週木曜日～日曜日 9時～16時

お問合せ／環境課

電話（282） 6097

## 募 集

### ●新学校給食センター パート調理員募集

募集人員 若干名

募集期間 6月1日(水)～15日(水)

面接試験日 6月24日(金)

※募集案内および申込書は教育総務課で

配布します。

申込・お問合せ／教育総務課

電話（282） 7777

### ●企業局

バス乗務員（運転士）募集

募集人員 若干名

資格

○65歳以下（平成28年4月1日現在）

○大型二種免許保有者

路線 広河原～北沢峠

期間 6月下旬～11月上旬

受付 6月17日(金)まで

選考 書類審査および面接

申込・お問合せ／企業局 総務課

電話（282） 2016

### ●山梨県俳句大会 作品募集

県下全市町村文化協会の俳句部連携による大会です。

対象者 県内在住者（高校生以上）

参加費 5句1組（四季雑詠、未発表）

参加費 一般 1組2千円（何組でも応募可能）

高校生 無料

※郵便振替口座利用

募集期間 6月1日(水)～7月20日(水)

消印有効

お問合せ／県企画県民部 生涯学習課内

電話（223） 1319

### ●小笠原流礼法講座受講生募集

日程

第1回 6月7日(火) 18時30分

第2回～3回 毎月第2水曜日19時30分

第4回～10回 毎月第2火曜日19時30分

場 所 若草生涯学習センター

受講料 前期、後期 各5,000円

講師 宗家 小笠原敬承齋氏

(第1回、10回)

総師範 深沢菱律氏

定員 30名(先着順)

申込・お問合せ／生涯学習課

電話（282） 7778

### ●緑のカーテン応援隊 ボランティア募集

市が実施する緑のカーテン普及活動にご協力いただける、ボランティアを募集します。主な活動内容は、公共施設への緑のカーテン設置や巡回視察への参加、挿し芽講習会や報告会などの運営協力です。

申込・お問合せ／みどり自然課

電話（282） 7259

### ●消費生活相談員研修生募集

7月12日(火)から甲府市内で50日間研修を受講できる方を募集します。

申 込 履歴書と作文「私を取り組みたい消費者問題」400字詰め原稿用紙

1枚を同封し左記へ郵送してください。

〒100-0051 東京都千代田区神

田神保町1-18-1 千石ビル3階 一般

財団法人日本消費者協会山梨県研修係

募集期間 6月9日(木) 必着

お問合せ／みんなであちづくり推進課

電話（282） 6493

### ●第5回ソフトバレー Family Festain

南アルプス市 参加者募集

開催日 7月9日(土)

場 所 若草体育館

チーム編成 中学生か30歳以上の男性・

中学生以上の女性各1名または中学生

以上の女性2名と小学生以下(性別問

わず) 2名

申込 6月1日(水)～18日(土)

参加料 1チーム1,000円

申込・お問合せ／南アルプス市体育協会

電話（284） 3333

### ●「食生活改善推進員」 会員募集

食生活改善推進員会は「食」に関するボランティア活動をしている団体です。

定員 10名程度

講習期間 8月～平成29年1月の平日昼

間(6日間の予定)

受講資格

①市内在住でおおむね60歳までの方

※男女は問いません

②年度中に行う講習が受講できること

③講習修了後、地域住民に対してボラン

ティア活動をしていただける方

参加費 無料

締切 6月10日(金)

申込・お問合せ／健康増進課

電話（284） 6000

## 無料相談

### ●みんなであちづくり推進課の 各種相談会

結婚相談(登録制)

開催日 6月19日(日)

時間 13時30分～20時

場 所 市民活動センター

お知らせ

募集

無料相談

要件 男性50才、女性45才までの健康な方

持ち物 印鑑、スナップ写真1枚

### 消費者生活相談

開催日 毎週火・木曜日(除祝日)  
時間 9時～12時、13時～16時  
場所 市役所本庁舎

### 行政相談

開催日 6月10日(金)、17日(金)  
時間 13時30分～15時30分  
場所 白根窓口サービスセンター(10日)  
若草窓口サービスセンター(17日)

### 無料法律相談

○司法書士会(予約優先1人50分)  
要件 市内在住

開催日 6月16日(木)  
時間 13時～16時  
場所 若草生涯学習センター

○弁護士会(予約制1人30分)

要件 市内在住、予約年1回まで  
開催日 6月24日(金)  
時間 13時30分～16時30分  
場所 市役所本庁舎

お問合せ/みんなでまちづくり推進課

電話(282)6493

### ●不動産無料相談会(予約不要)

開催日 6月15日(水)  
時間 13時30分～16時  
場所 若草窓口サービスセンター

お問合せ/山梨県宅地建物取引業協会

電話(243)4300

### ●認知症についての相談

①地域包括支援センター相談日

開催日 毎週水曜日  
時間 8時30分～12時  
場所 介護福祉課  
(地域包括支援センター)

※相談日以外もお受けします。

お問合せ/介護福祉課

電話(282)7339

②認知症の人と家族の会

「やまびこの会」相談日(要予約)

開催日 6月10日(金)  
時間 13時30分～16時30分  
場所 健康福祉センター

申込・お問合せ/やまびこの会 名取

電話080(1091)8841

### ●成年後見制度相談会(予約優先)

成年後見制度は、認知症、精神障害、知的障害などの理由で判断能力が不十分な人が、財産管理や日常生活での様々な契約等を行うときに、判断がむずかしく不利益を被ること等を防ぎ、権利と財産を守り、支援する制度です。

開催日 6月20日(月)  
時間 13時30分～15時30分  
場所 市社会福祉協議会本所  
相談員 社会福祉士  
申込・お問合せ/成年後見センター

電話(283)8722

### ●こころの健康相談会(要予約)

困り事を抱えている方の相談を精神科医がお受けします。

○眠れない日が続いている。意欲がない。  
○ひきこもりや不登校に関して。  
○飲酒が原因の問題で困っている。

開催日 6月15日(水)  
時間 15時～17時  
場所 予約の際に決めます。  
※福祉総合相談課では、随時相談を受け付けています。

申込・お問合せ/福祉総合相談課

電話(282)7250

### ●緑化無料相談会

緑の相談所樹木医・川村晃一先生による、樹木(庭木・果樹)の管理方法や病害虫防除などに関する無料相談会です。

開催日 6月16日(木)  
時間 10時～12時、13時～15時  
場所 市役所本庁舎 1階ロビー  
※事前申込などは不要です。先着順に相談を受けますが、相談の際には症状が出ている枝葉または写真をお持ちいただくのと、より正確な診断ができます。

お問合せ/みどり自然課

電話(282)7259

### ●「出張がん相談」を実施します

保健師やがんを経験した仲間があなたの悩みや不安に寄り添います。(予約可)

開催日 7月7日(木)  
時間 13時30分～16時

場所 韮崎市民交流センター(ニコリ)  
対象 がん患者・家族や関係者  
申込・お問合せ/

山梨県がん患者サポートセンター

電話(227)8740

## イベント・講演会等

### ●生涯学習講座

受付期間 6月1日(水)～9日(木)  
なお、申し込み空きがある場合は受付期間を過ぎても受付けます。

#### ①自主企画講座

##### 和布ピンクッション作り教室

お猪口やぐい呑み、思い出の布を使って和風のピンクッションを作ります。

開催日 6月21日(火)、28日(火) 全2回  
時間 14時～16時  
場所 若草生涯学習センター  
受講料 600円(材料費込)  
定員 20名

#### ②七夕ケーキ作り教室

夏らしく涼しげなブルーベリームースを作ります。親子での参加も大歓迎です。

開催日 7月3日(日)  
時間 10時～13時  
集合場所 健康福祉センター  
受講料 2,000円(材料費込)  
定員 12名



③アロマスキンケア教室

(夏の日焼け対策編)

優しいフローラルウォーターを使ったローションと、しゅわしゅわ弾けるバスボムを作ります。

開催日 7月7日(木)

時間 19時30分～21時

場所 櫛形生涯学習センター

受講料 1,600円(材料費込)

定員 20名

※各講座、応募者多数の場合は抽選です。

※定員以下の場合は閉講の場合あり。

※講座の詳細は、各施設にあります生涯学習講座「平成28年度上半期版」のチラシか、市ホームページをご覧ください。

申込・お問合せ／生涯学習課

電話(282) 7778

ファックス(282) 6427

●市立児童館のイベント

①「チャレンジアウトドア」

釜戸で美味しいご飯を作ろう

開催日 7月2日(土)・23日(土)

時間 10時～16時

場所 伊奈ヶ湖ウッドビレッジ

※集合場所よりバスで移動します。

参加費 200円

対象 市内在住小学生(各日30名)

申込 6月4日(土)～電話にて受付

申込・お問合せ／青少年児童センター

電話(282) 7324

②「ベビーマッサージ」

ママと赤ちゃんのリラクゼーション

開催日 ①6月15日(水)・22日(水)

②6月29日(水)・7月6日(水)

時間 10時30分～11時30分

場所 青少年児童センター

参加費 無料

対象 生後2カ月～8カ月の乳児親子

定員 各5組(両日参加できる方)

申込 6月3日(金)～

※電話での申込みはできません。

お問合せ／青少年児童センター

電話(282) 7324

③「6月の親子工作

体によさしい虫除けスプレー」

開催日・場所

○八田児童館

6月14日(火)・15日(水)・16日(木)

定員 各10組(30組)

○白根児童館

6月28日(火) 定員 10組

○おおヶやき児童館

6月29日(水)・30日(木)

定員 各8組(16組)

○若草なかよし児童館

6月22日(水)

○青少年児童センター

6月16日(木)・18日(土)

※18日(土)は午前・午後2回開催

定員 各6組(18組)

○甲西児童館

6月24日(金)・25日(土)

定員 各6組(12組)

時間 10時30分～11時30分

(青少年児童センター18日(土)の午後は14時～15時)

参加費 200円

対象 市内在住親子

申込 6月3日(金)～

申込・お問合せ／各児童館

八田児童館 電話(285) 0042

白根児童館 電話(282) 7461

おおヶやき児童館

電話(284) 7455

若草なかよし児童館

電話(283) 5344

青少年児童センター

電話(282) 7324

甲西児童館 電話(282) 7356

●県民の森 森林科学館教室案内

①初夏の自然観察会

開催日 6月19日(日)

時間 9時～12時

場所 県民の森

申込 電話にて受付

定員 20名(参加無料)

②バードウォッチング

開催日 6月25日(土) 雨天中止

時間 9時～10時30分

場所 県民の森

申込 電話にて受付

定員 なし(参加無料)

③カヌー教室

開催日 7月16日(土) 雨天中止

時間 13時～15時

場所 県民の森

申込 6月16日(木)より電話にて受付

定員 20名(参加無料)

※身長110cm以上の方

③ツリークライミング

開催日 7月24日(日) 雨天中止

時間 10時30分～13時30分

場所 県民の森

申込 6月24日(金)より電話にて受付

定員 各回6名(参加無料)

※小学生以上

申込・お問合せ／森林科学館

電話(283) 5718

●市民活動センターのイベント

①第12回「さらりと音楽談義

市内在住の音楽家藤原義章さん(指揮 ヴイオラ)が「音楽は森羅万象に通じる」をテーマに展開する音楽談話会です。

6月のテーマは「自然リズム」です。

開催日 6月21日(火)

時間 19時～

場所 市民活動センター

参加費 500円(中学生以下無料)

内容 演奏・談話会・喫茶

②第26回「ときどきカフェ

～スペースWADAに潜入!～

今回は、荊沢在住・和田こうじさんの「コミュニケーションスペースにお邪魔して、スペースのできるまでや想いなどをお伺いします。」

開催日 6月16日(木)

時間 19時30分～

場所 スペースWADA(仮)

③「クラウドファンディング講座」

南アルプスWAKAMONO大学

「やっちゃいましょ! あなたの思い」

市民向けの公開講座を開催。あなたのアイデアを企画して、具体化し、資金を集めて実行するところまで実習します。

開催日 第1回 6月17日(金)

第2回 7月15日(金)

第3回 8月19日(金)

時間 19時30分～21時30分

場所 市民活動センター

④南アルプス☆セレナードV

「琴とヴィオラ・ダモールによる和洋の融響」

今回は和楽器の琴と西洋の古楽器ヴィオラ・ダモールの共演です。

開催日 6月18日(土)

時間 18時開演(開場17時30分)

場所 市民活動センター

参加費 1,500円

(高校生以下500円)

出演 高野美千代(等)

藤原義章(ヴィオラ・ダモール)

内容 夏の曲(吉沢検校) 春の海(宮城道雄) クレッシェント(吉崎達彦) 即興曲(キャシヨラ・ワジフ) 月光幻想曲・荒城の月変奏曲(筑紫歌都子)

申込・お問合せ/市民活動センター

電話(282)7325

●シャンブレイ事業第85弾

歌声喫茶

開催日 6月19日(日)

時間 19時30分

場所 若草生涯学習センター

出演 アコーデオン 大久保 幸

歌唱指導 杉平 はるみ

参加費 500円(茶菓子付)

お問合せ/若草生涯学習センター

電話(283)8311

●こどものためのパイプオルガン体験教室「夏休みオルガタンけんたい！」

パイプオルガンを間近で見て・聴いて・触って、楽しみながら学べる体験参加型のイベントです。

開催日 7月24日(日)

時間 開演14時(開場13時30分)

場所 桃源文化会館 桃源ホール

出演 演奏 平井靖子

お話 佐藤和子

入場料 ステージ券 800円

※小学生限定・先着80名・要申込

※客席券500円(3歳以上)

※どなたでも可(全席自由)

チケット発売 6月11日(土) 10時

お問合せ/桃源文化会館

電話(284)3411

●【無料】ニュースポーツ教室  
ファミリーバドミントン

開催日 毎月第2・4木曜日(申込不要)

時間 20時～21時30分

場所 榊形総合体育館

持ち物 タオル・屋内シューズ・飲み物

お問合せ/生涯学習課

電話(282)7778

●パパのベビーマッサージ教室  
【0カ月からあんよ前の赤ちゃん集まれ！】

忙しいパパでも、赤ちゃんと短時間で濃密なコミュニケーションが取れるベビーマッサージを体験しませんか。

開催日 7月3日(日)

時間 10時30分～12時

場所 あんふあんワールド

参加費 1,000円/組(15組限定)

持ち物 タオル大・小、水分、着替え

講師 加茂友香 助産師

申込・お問合せ/あんふあんなつと

電話(269)7568

子育て支援課 電話(282)7293

●「航空自衛隊」中部航空音楽隊  
演奏会

開催日 7月9日(土)

時間 開演14時(開場13時15分)

場所 桃源文化会館 桃源ホール

入場整理券の配布方法が変わりましたのでご注意ください。(入場無料)

6月4日(土)9時 桃源文化会館事務室のみで配布開始(6日月曜は休館)

6月6日(月)9時 市役所本庁舎・各窓口サービスセンターで配布開始

※整理券配布は1人2枚までです。

※整理券がない場合は入場できません。

※当日の入場は1人1枚必要です。

お問合せ/桃源文化会館

電話(284)3411

●ビジネス文書作成講座

市商工会では、職場や取引先とのコミュニケーションを円滑にするために欠かせないビジネス文書作成講座を開催いたします。

開催日 6月23日(木)・27日(月)・30日(木)・7月4日(月)・7日(木) 全5日間

時間 19時～21時

場所 南アルプス市商工会

対象者 市内の求職者

募集期間 6月1日(水)～20日(月)

※本セミナーは、南アルプス市雇用創出奨励金の支給対象となっていて、市内企業への就職が有利になります。詳しくは、観光商工課まで問合せください。

お問合せ/南アルプス市商工会

電話(280)3730

●白根乗馬福祉公園  
無料体験乗馬会開催

小さなお子様でも安心して乗馬を楽しめます。

開催日 6月11日(土)

時間 13時30分～15時30分

場所 白根乗馬福祉公園

内容

①ひき馬コース(先着20名)

②レッスンコース(先着10名)

※事前予約が必要です。

申込・お問合せ/市乗馬センター

電話(285)8181

## ●第8回「彩り市」

若草生涯学習センター前で朝市を開催。

開催日 6月12日(日) (雨天決行)

時間 9時～12時

内容 野菜・さくらんぼ・手作り品・焼き鳥・フェイスペイント・菓子ほか

お問合せ／若草生涯学習センター

電話 (283) 8311

## ●オイルでベビーマッサージ

成長カレンダー作り (要予約)

開催日 6月13日(月)、27日(月)

時間 10時30分～12時

場所 やまなみの湯

対象 2カ月から1歳半までの赤ちゃん

申し込み

参加費 1,200円

持ち物 バスタオル・写真2～3枚

申込 担当 内藤

電話 090(5495)6100

お問合せ／やまなみの湯

電話 (280) 3340

## ●うたつておどろろっ!

わくわく「ンサート&ぬいぐるみ人形劇」

「いぶとりじいさん」

開催日 6月16日(木)・17日(金)

時間 開演10時(開場9時30分)

場所 桃源文化会館 桃源ホール

入場料 一般 1,000円

子供 500円(3歳以上)

※保育所・園・幼稚園等団体予約の場合

は指定席です。

※一般の方は指定された区分内での自由席となります。

お問合せ／桃源文化会館

電話 (284) 3411

## ●やまなし男(ひと)と女(ひと)とのフォーラム

開催日 6月18日(土)

時間 13時30分～

場所 甲府市総合市民会館

基調講演 岩川ありさ氏(東京大学リベラルアーツ・プログラム教務補佐)

シンポジウム 岩川ありさ氏、新谷百合香氏、菅沼祐介氏、西鍋早葵氏

申込・お問合せ／

県県民生活・男女参画課

電話 (223) 1358

申し込み

電話 (223) 1358

電話 (223) 1358

## ●ひきこもり家族教室 (要予約)

「ひきこもり」に関する知識や関わり方を学び、同じ経験や悩みを持つ家族と語り合い、家族自身の回復を目指します。

開催日 ①6月21日(火) ②6月28日(火)

③7月5日(火)

※それぞれ内容がことなりますので全3回参加が望ましいです。

開催時間 14時～16時(受付13時30分)

開催場所 かがやきセンター

対象 市内在住の、16歳以上の社会的ひきこもりの方のご家族

申し込み・お問合せ／福祉総合相談課

電話 (282) 7250

電話 (282) 7250

電話 (282) 7250

電話 (282) 7250

電話 (282) 7250

## ●災害時に大活躍!!

「段ボールトイレを家族で作ろう」

自宅にも簡易トイレを備えておきましょう。市販されている簡易トイレ、身の回りの物を使ってのトイレなど災害時のトイレ術も紹介します。

開催日 6月26日(日)

時間 午前の部 10時30分～11時30分  
午後の部 14時～15時

場所 あんふあんワールド

参加費 1,000円(材料代)

申し込み・お問合せ／あんふあんねっと

電話 (269) 7568

電話 (269) 7568

電話 (269) 7568

電話 (269) 7568

電話 (269) 7568

電話 (269) 7568

電話 (269) 7568

電話 (269) 7568

電話 (269) 7568

電話 (269) 7568

電話 (269) 7568

電話 (269) 7568

電話 (269) 7568

電話 (269) 7568

電話 (269) 7568

電話 (269) 7568

電話 (269) 7568

電話 (269) 7568

電話 (269) 7568

電話 (269) 7568

電話 (269) 7568

電話 (269) 7568

電話 (269) 7568

## ●親子で遊ぼう仲良し広場

保育所の先生たちのリードで、一緒に身体を動かして、親子でいろいろな遊びを体験しましょう。食育コーナーもあり

電話 (282) 7269

電話 (282) 7269

電話 (282) 7269

電話 (282) 7269

電話 (282) 7269

電話 (282) 7269

電話 (282) 7269

## ●安藤家住宅 セタの節句

一年間の重要な五節句のひとつ「セタの節句」を安藤家住宅で開催します。

開催日 6月29日(水)～7月7日(木)

時間 9時～16時30分(入館16時まで)

場所 重要文化財安藤家住宅

休館日 火曜日(祝日は除く) 祝日の翌日

入館料 大人300円 小中高生100円

お問合せ／文化財課

電話 (282) 7269

電話 (282) 7269

電話 (282) 7269

電話 (282) 7269

電話 (282) 7269

電話 (282) 7269

電話 (282) 7269

電話 (282) 7269

電話 (282) 7269

ます。保育所(園)に通っていない場合も、最寄の保育所(園)にお問合せください。

開催日 6月4日(土)

時間 9時30分(受付開始)～11時30分

場所 榊形総合体育館

対象 幼児から小学校低学年の親子

参加費 無料

お問合せ／各保育所(園)

## ●芦安ファンクラブ登山教室

百花繚乱 北岳のお花畑へ

開催日

○2日コース 7月13日(水)～14日(木)

○3日コース 7月13日(水)～15日(金)

場所 北岳 大樺沢右保コース

定員 各20名

参加費 2日コース 19,000円

3日コース 31,000円

(宿泊費・昼食代・保険料・タクシー代・温泉入浴料含む)

申込 芦安ファンクラブHPより

http://ashiyasu.com

締切 7月5日(火)

お問合せ／南アルプス芦安山岳館

電話 (288) 2125

電話 (288) 2125

電話 (288) 2125

電話 (288) 2125

電話 (288) 2125

電話 (288) 2125

電話 (288) 2125

電話 (288) 2125

電話 (288) 2125

電話 (288) 2125

電話 (288) 2125

## 市民からのお知らせ

### ●南アルプス市民ミュージカル

「夢の中のマリオネット」

出演者募集

開催日 11月20日(日)

イベント 市民から



**場所** 桃源文化会館 桃源ホール  
**参加費** 15,000円  
**応募資格** 小学1年生～満75歳、  
 南アルプス市内在住、在学、在勤の方

**説明会**

**日時** 6月11日(土)

16時30分～17時30分(1回目)

19時～20時(2回目)

**場所** スタジオMANAB-I  
**積古予定** 7月2日(土)～毎週土曜日、  
 9月～は毎週日曜日

**お問合せ**

「南アルプス市民ミュージカルプレミアム・ドリーム」青柳

電話 090(5303) 4425

●「伝統文化こども教室」

**参加者募集**

次代を担うこどもたちを対象に文化庁より委嘱され、伝統文化(華道・茶道)の活動を計画的・継続的に体験・修得できる取り組みをしています。

**期間** 6月～平成29年1月

月2回 土曜日

**時間** 9時30分～11時30分

**対象者** 小学3年～中学3年生

**場所** 若草生涯学習センター

**受講料** 1回につき 材料代500円

**定員** 20名

**締切** 6月6日

**申込・お問合せ**／伝統文化こども教室

齋藤 電話(282) 1500

●大正琴無料体験会

**開催日** 6月13日(月)

**時間** 13時30分

**場所** 白根B&G海洋センター

※募集は限定5名(無料)

※大正琴貸出あり

※福祉施設等慰問伺います

**申込・お問合せ**／早乙女大正琴 杉田

電話 090(2752) 3836

●山梨ソフトボールクラブ

**部員募集**

スポーツが大好き、ソフトボールをやってみたい女子小学生を募集しています。未経験者でも丁寧な指導から指導します。安心してお預け下さい。

**対象** 小学1年～5年生(女子)

**練習日** 土曜日、日曜日

**時間** 9時～12時

**場所** 若草南小学校他

**持ち物** 運動着、帽子、グローブ、水筒等

**お問合せ**／山梨ソフトボールクラブ北

電話 090(5542) 9794

●保健師さんと話そう乳幼児の熱中症対策&防災対策

この時期気になる熱中症や食中毒、防災対策を中心に保健師さんからお話を伺いましょう。

**開催日** 6月23日(木)

**時間** 10時30分～11時30分

**場所** あんふあんワールド  
**定員** 0カ月～3才児の親子15組  
 (先着順)

**申込・お問合せ**／あんふあんねっと

電話(269) 7568

●ゆめこころスペシャルイベント

「メープル・ファンタスティック・バンド」の素敵な演奏と一緒に楽しみませんか。

**開催日** 6月26日(日)

**時間** 13時30分～15時

**場所** ゆめこころ

**参加費** 300円(茶菓子代)

**締切** 6月24日(金)

**お問合せ**／ゆめこころ

電話(225) 5226

●そつさくげき「幻山の龍ヶ石」

**出演者募集**

森の劇場の俳優と一緒に舞台上に立つてみませんか。  
 子どもから大人まで楽しめる笑いあり涙ありの冒険活動です。

**開催日** 9月11日(日)

**場所** 木の国サイト特設野外ステージ

**募集対象** 小学1年生以上

**締切** 6月28日(火)

※経験は問いません。

※稽古を10回ほど市内施設で行います。

**お問合せ**／森の劇場

電話 070(5460) 2010

4月の入札結果

開札日	件名	履行場所	請負者	契約金額(円)
4月28日	市有バス入替購入(管財契約課)	南アルプス市内	いすゞ自動車首都圏(株)甲府支店	14,805,390
4月28日	公用車リース(軽貨物自動車・消防本部・福祉総合相談課・管財契約課)	小笠原地内	(株)トヨタレンタリース山梨	597,780
4月28日	公用車リース(普通乗用自動車1台・管財契約課)	小笠原地内	(株)トヨタレンタリース山梨	292,896
4月28日	南アルプス市議会だより「平成28年度」印刷業務	小笠原地内	(有)白根総合印刷	4,008,960
4月28日	デジタル印刷機リース(櫛形北小学校)	桃園地内	(株)正直堂 南アルプス店	583,200
4月28日	軽量空気ボンベ購入	十五所地内	(有)ヤマト商事	1,015,200

お問合せ／管財契約課 TEL.(282) 6092