

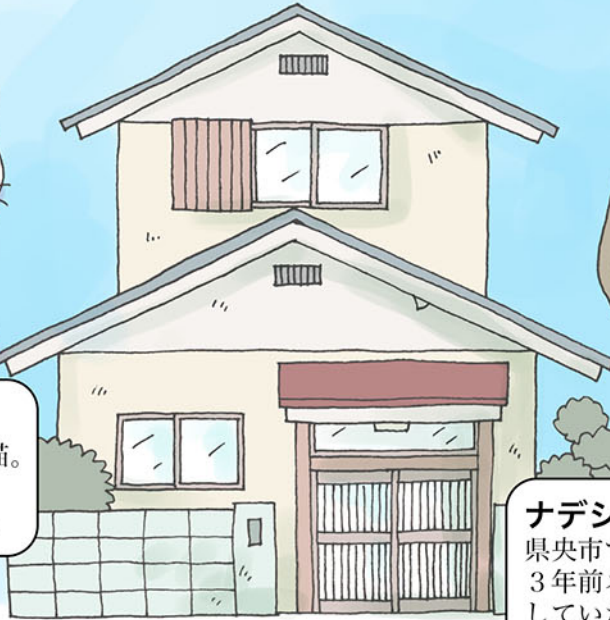
あなたもいつか空き家所有者？

実家の空き家ものがたり



タマ (年齢不詳)

昔、実家で飼っていた猫。
ある日ふらっと
いなくなってしまった。



ナデシコ (50代)

県央市で家族と暮らす主婦。
3年前ネット町で一人暮らし
していた母が施設に入り、
空き家になった実家を管理
している。



タケ (80代)

施設に入所中の
ナデシコの母。
空き家の持ち主。



カシオ (50代)

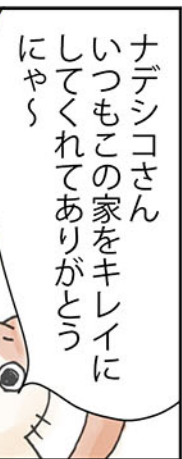
ナデシコの弟。
都内在住。

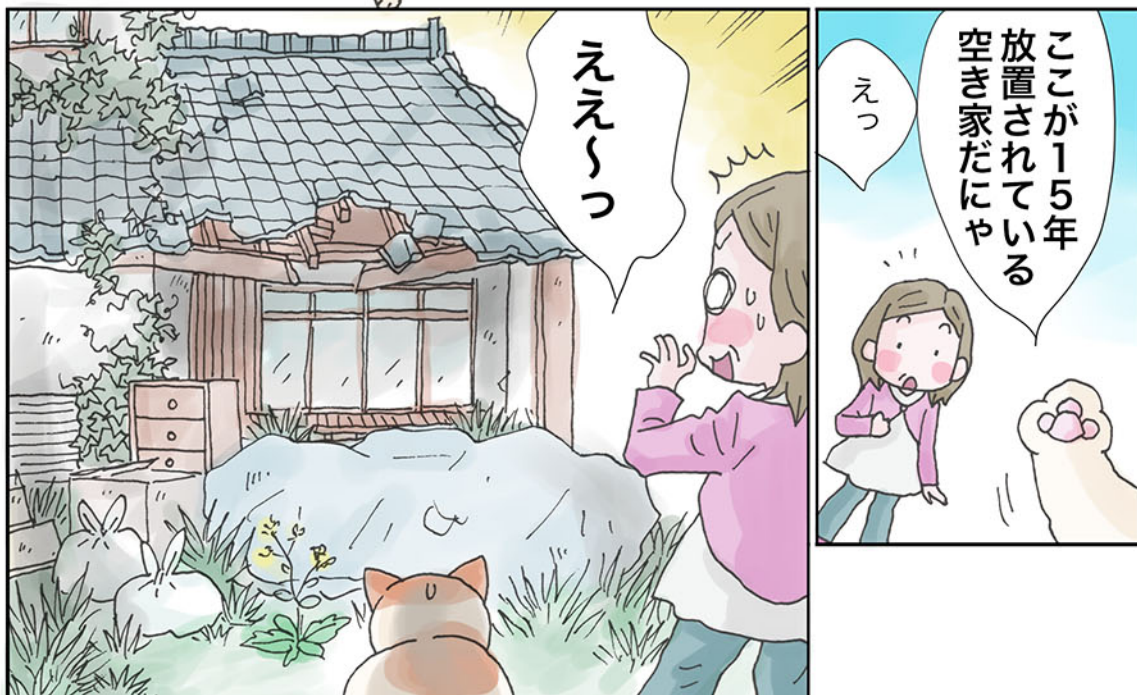
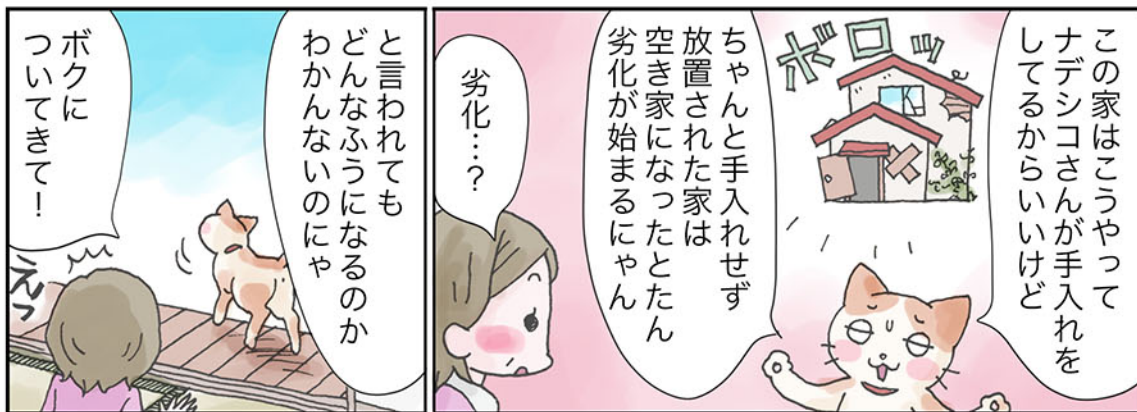
市役所の空き家対策担当

別名「空き家対策レンジャー」
謎に包まれている。

マンガ/イセダマミコ







空き家が放置されるところなる・屋外編

●自然災害

老朽化した家の部材が周囲に飛んだり、道路に落ちたりして周辺や人に被害を及ぼす。

●地域への影響

空き家が増えると地域に活気が無くなっていく。また灯りが減り、治安も悪化する。

●屋根

強風で瓦がずれてそこから雨漏りすると天井も床も水浸しに。木部は腐ってしまう。

●雑草

ツル性の植物を放置しておくと、家自体に根を張り床や壁を突き破って成長する。

●植木

成長の早い樹木はあっという間に数mに育ち、隣の土地へ越境してしまう。空き家になったらすぐ切っておく。

●放置したゴミ類

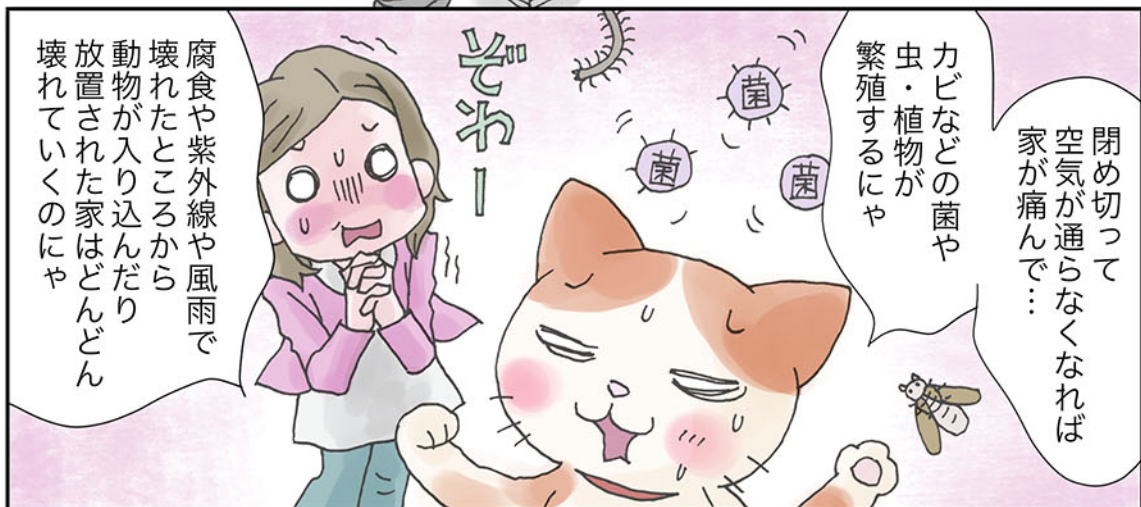
燃えやすいゴミに放火されたり、不審火の原因になる。また外部から不法投棄されさらにゴミが溜まる。

腐食や紫外線や風雨で壊れたところから動物が入り込んだり放置された家はどんどん壊れていくのにな

ぞわー

カビなどの菌や虫・植物が繁殖するにや

閉め切った空気が通らなくなれば家が痛んで…

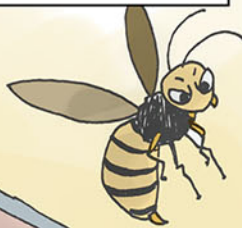


空き家が放置されるところなる・室内編



●カビや害虫

空気がよどんだ部屋はカビや細菌の繁殖に最適。シロアリやゴキブリなど害虫も増えやすい。



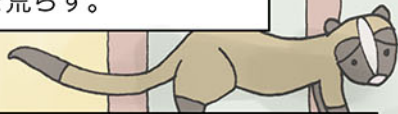
●ハチの巣

天井裏のハチの巣は外から分かりづらく通行人を刺すなどの被害がでる。



●動物の棲家に

隙間から入り込んだ猫や狸、ハクビシンなどが室内を荒らし、近隣の畑を荒らす。



●その他

空き家は通常の火災保険に加入できない。権利者が死亡し兄弟・親戚など複数人に権利が渡るとますます整理が難しくなる。

●子供や不審者の侵入

外から見えにくい窓などを破って、子供や不審者が入り込み、勝手に使われることもある。



空き家を長年放置しておくといろんなリスクがあるのね！怖いわね！

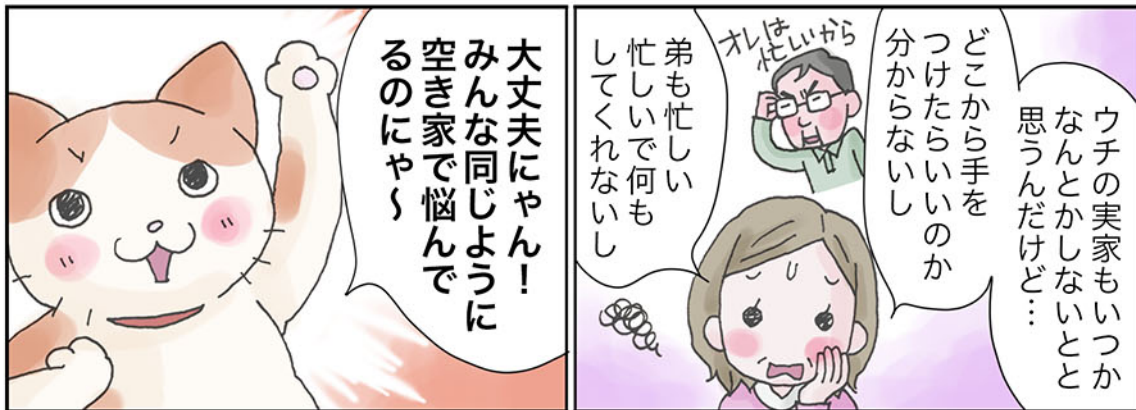


イタズラや防寒目的で火をつけられて火災に発展したこともあるにやん



他の地域で実際にあった話だけど赤の他人が入り込んで住んでいたたり





空き家対策担当

タマ
待って

ついて来る
のにや！

50代には
きつい

ほ

空き家数の推移

●1998年●
住宅総数・・・約576万戸
うち、空き家・約182万戸

20年間で
空き家が**1.92倍に!**

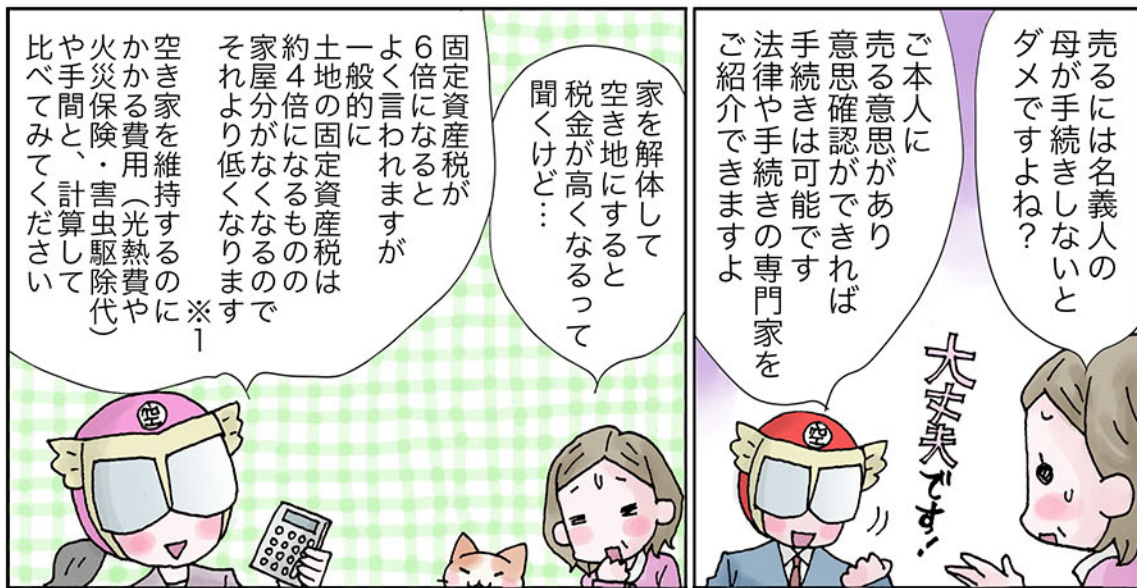
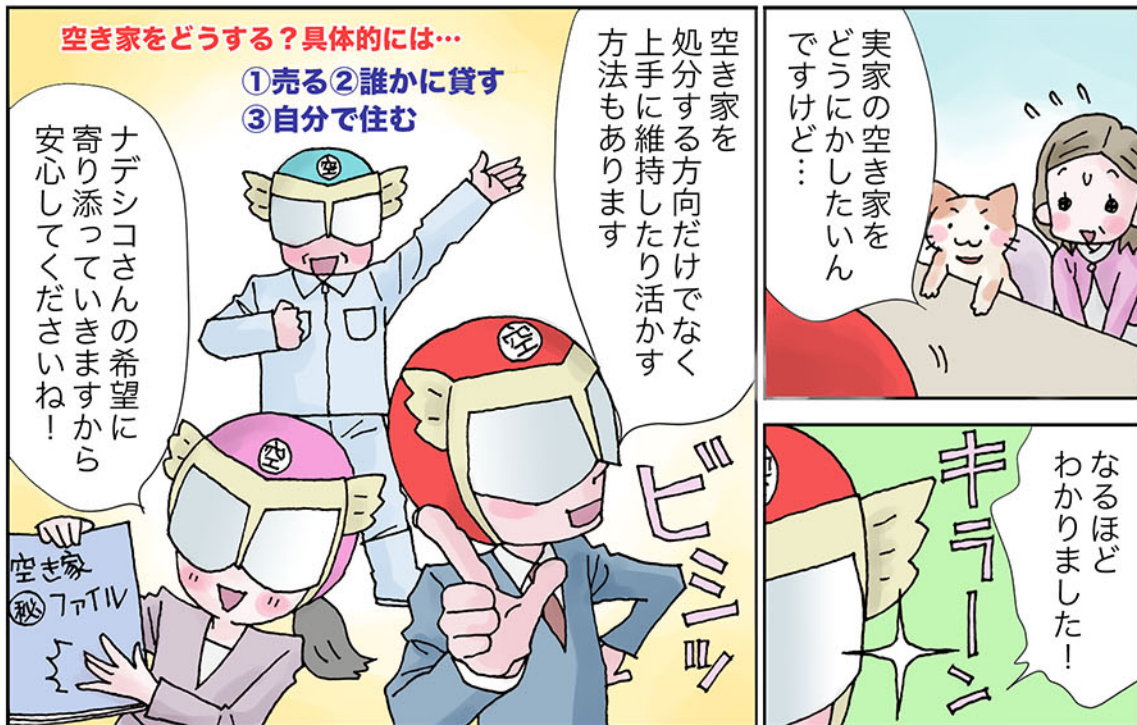
●2018年●
住宅総数・・・約849万戸
うち、空き家・約349万戸

※出典：2018年総務省
住宅・土地統計調査

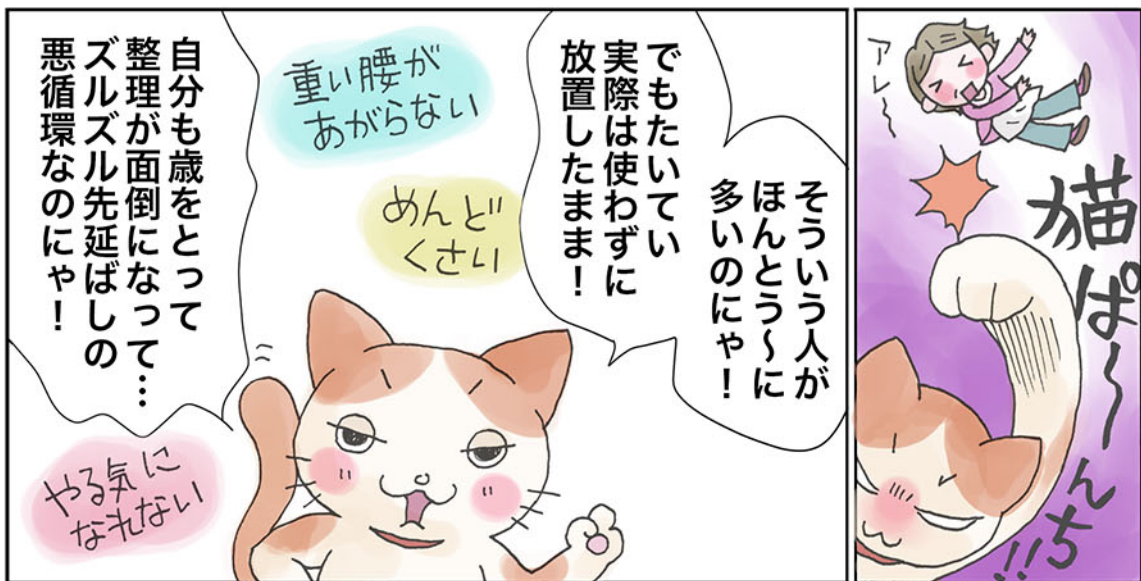
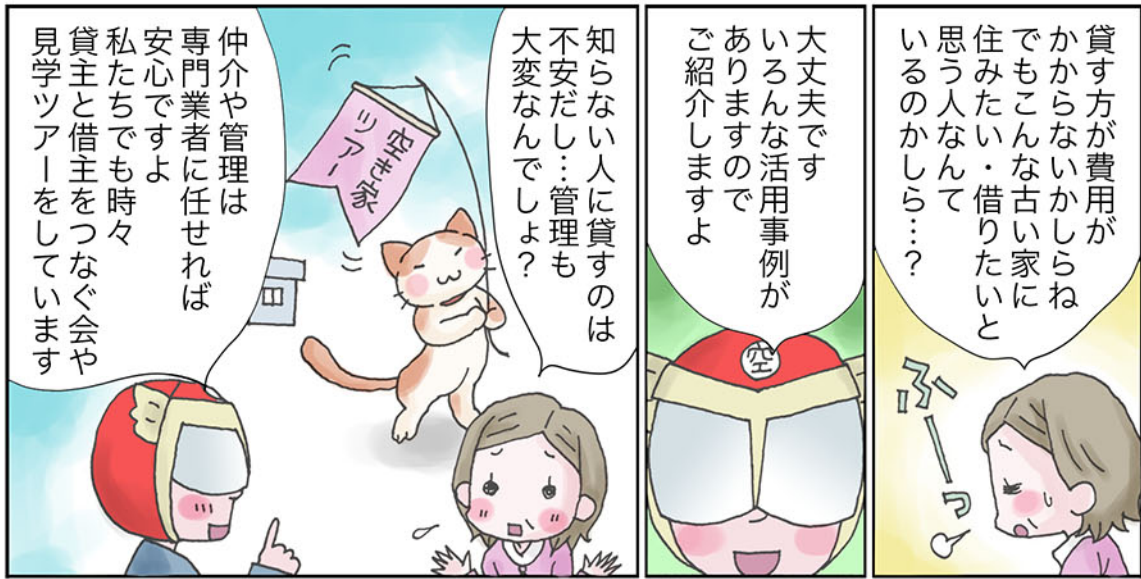
今後空き家はさらに増えるから
困っている人の助けになるように
自治体（市や町や村）には

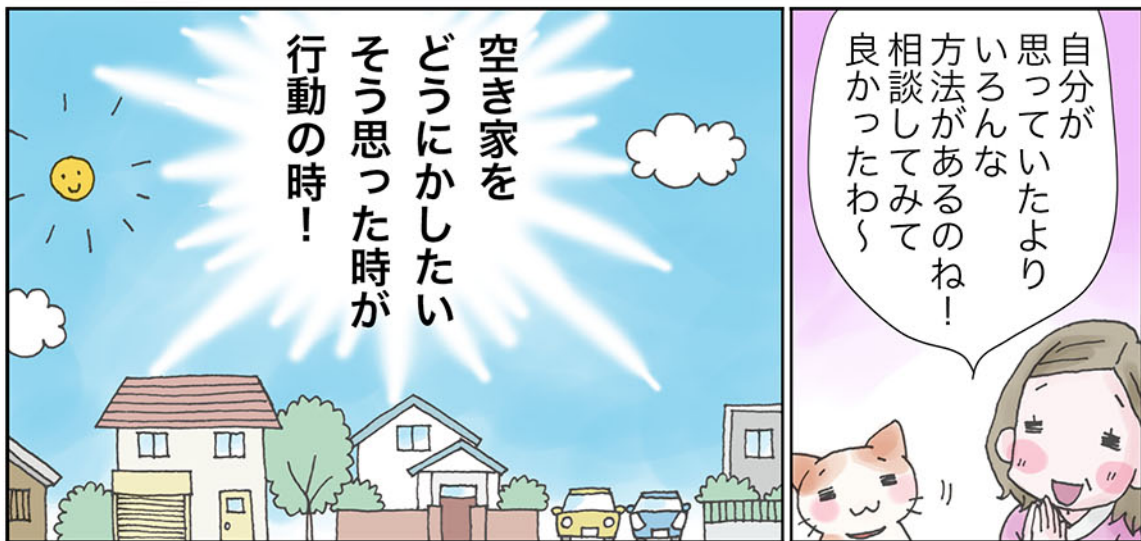
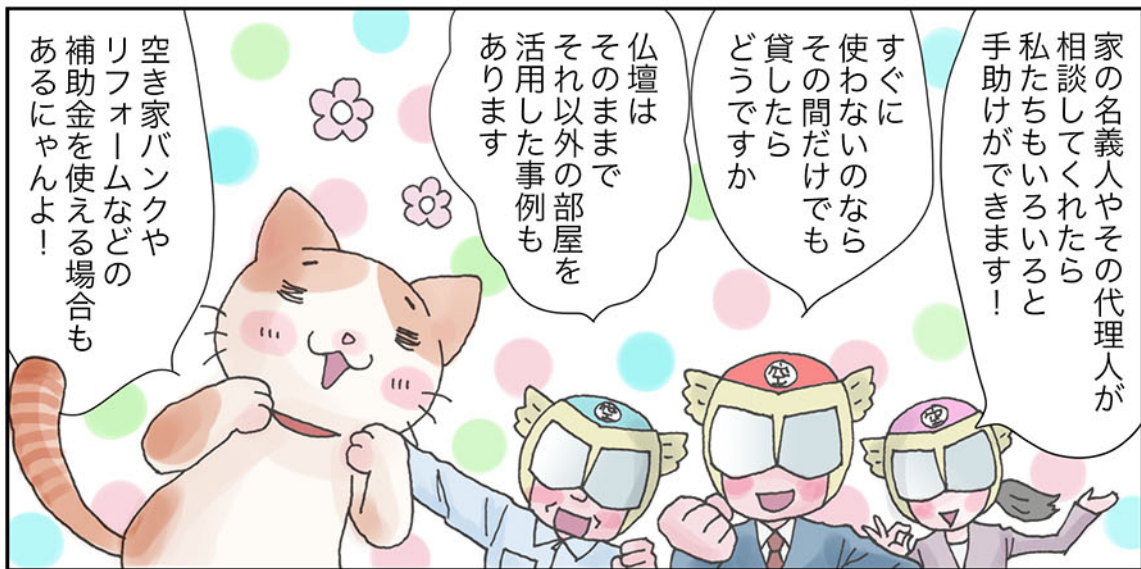
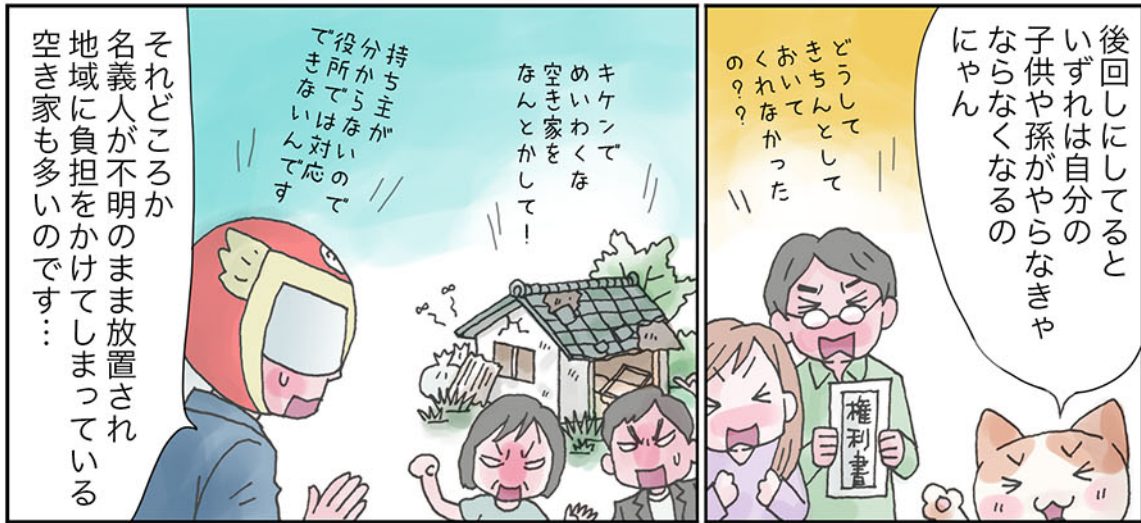
「空き家対策担当」が
いるのにや！

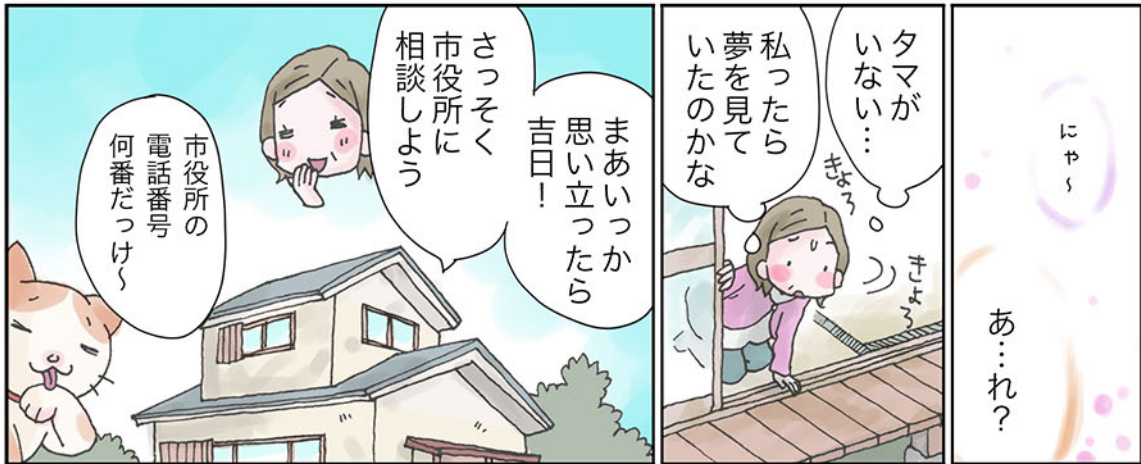
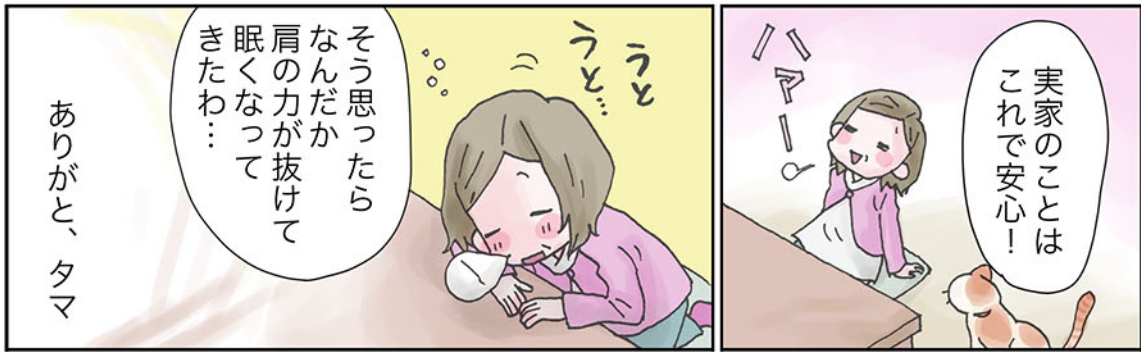




※1 具体的な金額は自治体の税務局へお問合せください。
 ※2 解体の補助金については、自治体によって額や要件が異なります。





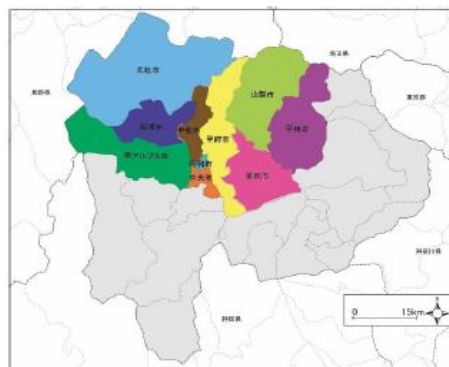


おしまい ※しゃべる猫と空き家対策レンジャーは実在しません。でもいたらいいですね〜

『県央ネットやまなし^{*1}』（＝やまなし県央連携中
 枢都市圏^{*2}）では「空き家対策」にも取り組んでい
 ます。

甲府市・韮崎市・南アルプス市・甲斐市・笛吹市・北杜市・山梨市・甲
 州市・中央市・昭和町で構成する「県央ネットやまなし」では、人口減
 少・少子高齢社会においても圏域の活力を維持し、圏域の住民全体の豊か
 で快適な暮らしの実現に向け、この10

の市町がスクラムを組み、それぞれの
 持つ強みを活かし、弱みを補完し合い
 連携して共通課題の解決に取り組んで
 います。



*1 「やまなし県央連携中枢都市圏」の愛称

*2 地方自治法に規定された「連携協約」を連携
 中枢都市となる中心市と連携する近隣市町村
 が締結することにより形成される圏域

『空き家』でお悩みの方は、お住いの市町や空き家所在の市町へご相談ください。

県央ネットやまなし 空き家対策分科会			
市町村名	担当所属名	電話番号	業務内容
甲府市	空き家対策課	055-237-5350	空き家対策全般
韮崎市	総合政策課	0551-22-1111	空き家バンク
	市民生活課	0551-22-1111	空き家対策全般（バンク以外）
南アルプス市	管理住宅課	055-282-6397	危険な空き家（特定空家等）
	ふるさと振興課	055-282-6073	空き家バンク
甲斐市	建設課	055-278-1668	空き家対策全般（バンク以外）
	商工観光課	055-278-1708	空き家バンク
笛吹市	まちづくり整備課	055-261-3334	空き家対策全般
	企画課	055-261-2032	空き家利活用
北杜市	まちづくり推進課	0551-42-1361	危険な空き家（特定空家等）
	ふるさと納税課	0551-42-1324	空き家利活用
山梨市	地域資源開発課	0553-22-1111	空き家対策全般
甲州市	環境課	0553-33-4404	危険な空き家（特定空家等）
	政策秘書課	0553-32-5037	空き家の利活用
中央市	政策秘書課	055-274-8512	空き家バンク
	建設課	055-274-8553	空き家対策全般（バンク以外）
昭和町	都市整備課	055-275-8413	空き家対策全般

**空き家でお困りのこと
お気軽にご相談ください！**

県央ネットやまなし 空き家対策分科会
**(構成自治体：甲府市、韮崎市、南アルプス市、甲斐市、
笛吹市、北杜市、山梨市、甲州市、中央市、昭和町)**