

気象関係

発行日
令和4年
4月発行

南アルプス市 洪水ハザードマップ

台風・豪雨等に備えてハザードマップと一緒に「避難行動判定フロー」を確認しましょう

平時に確認 「自らの命は自らが守る」意識を持ち、
自宅の災害リスクととるべき行動を確認しましょう。

避難行動判定フロー

あなたがとるべき避難行動は？

ハザードマップで自分の家を確認しましょう

家がある場所に色が塗られていますか？

いいえ → 周りと比べて低い土地や崖のそば等にお住まいの方は、市からの避難情報を参考に、必要に応じて避難

はい → 災害の危険があるので、原則として、自宅の外に避難が必要です。

ご自身または一緒に避難する方が、避難に時間がかかりますか？

いいえ → 安全な場所に住んでいて身を寄せられる親戚や知人はいますか？

はい → 警戒レベル3が出たら、市が指定している指定緊急避難場所に避難しましょう

いいえ → 警戒レベル3が出たら、安全な親戚や知人宅に避難しましょう(日頃から相談しておきましょう)

いいえ → 安全な場所に住んでいて身を寄せられる親戚や知人はいますか？

はい → 警戒レベル4が出たら、市が指定している指定緊急避難場所に避難しましょう

いいえ → 警戒レベル4が出たら、安全な親戚や知人宅に避難しましょう(日頃から相談しておきましょう)



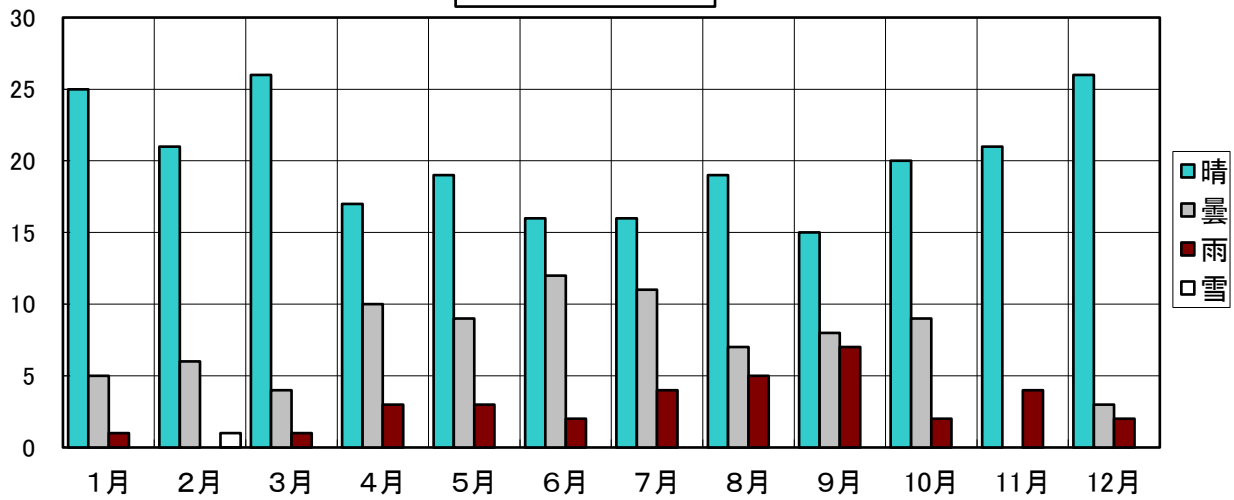
「南アルプス市ホームページ参照」

天 候

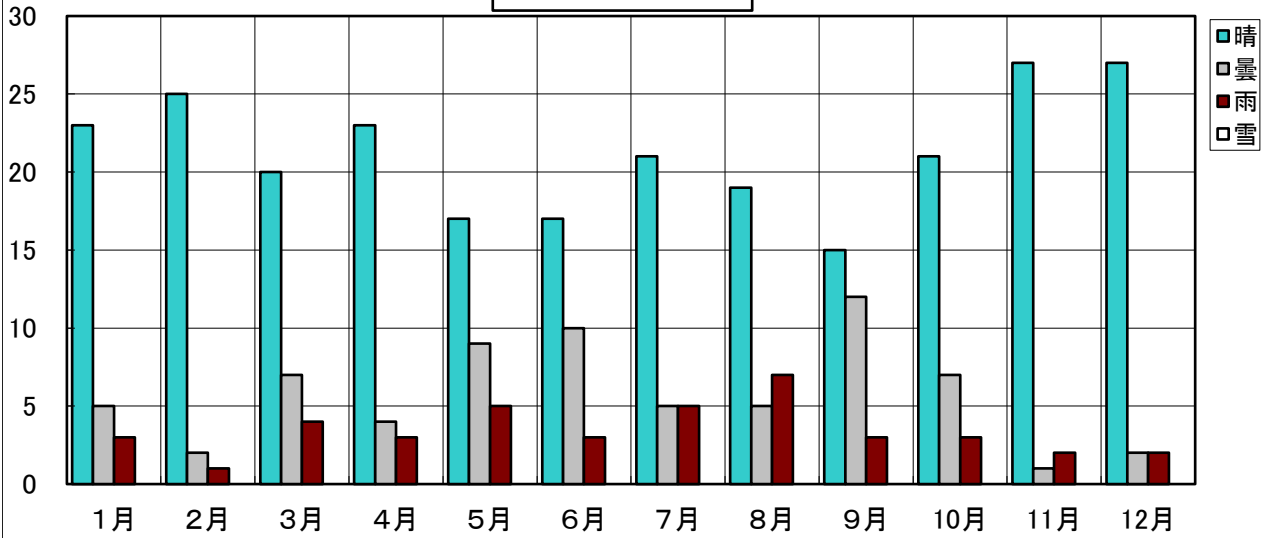
(日 数)

種目	月	(日 数)												計
		1	2	3	4	5	6	7	8	9	10	11	12	
晴	R4	25	21	26	17	19	16	16	19	15	20	21	26	241
	R3	23	25	20	23	17	17	21	19	15	21	27	27	255
曇	R4	5	6	4	10	9	12	11	7	8	9	5	3	89
	R3	5	2	7	4	9	10	5	5	12	7	1	2	69
雨	R4	1		1	3	3	2	4	5	7	2	4	2	34
	R3	3	1	4	3	5	3	5	7	3	3	2	2	41
雪	R4		1											1
	R3													

令和 4 年



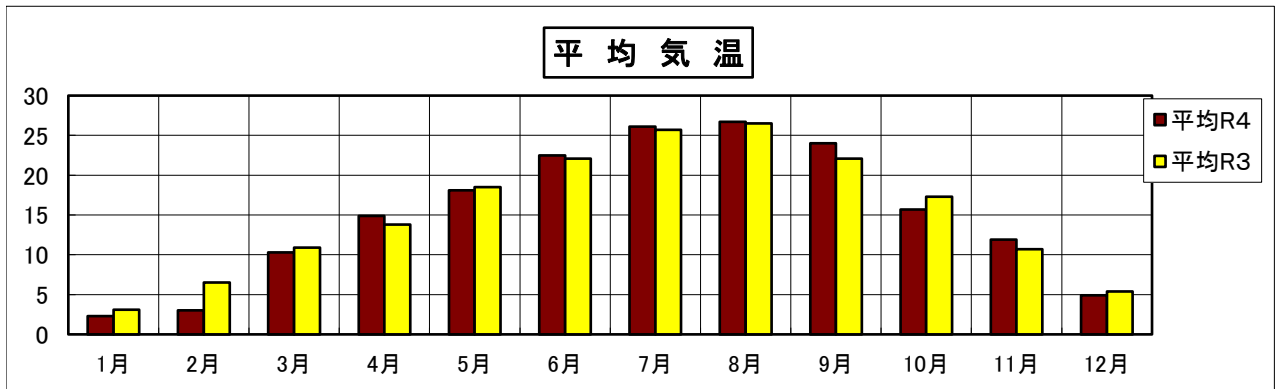
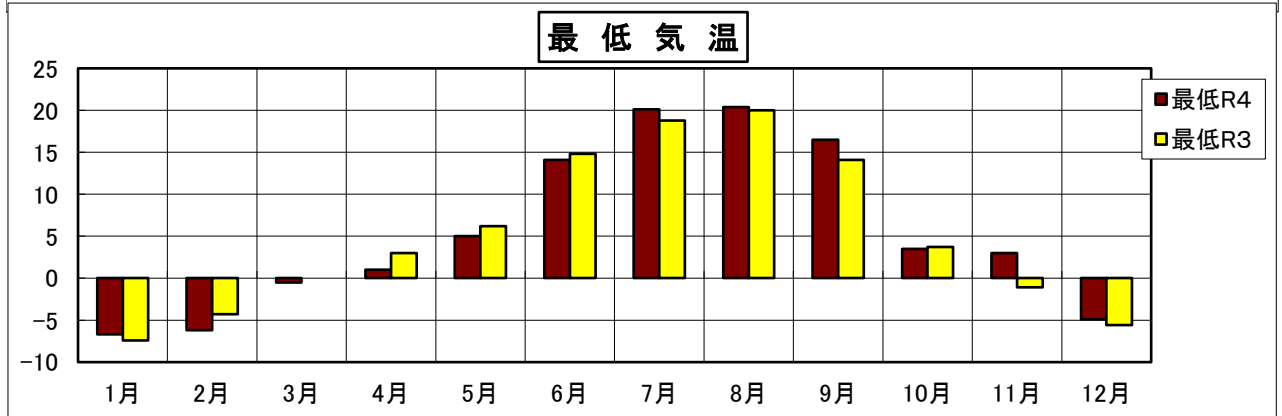
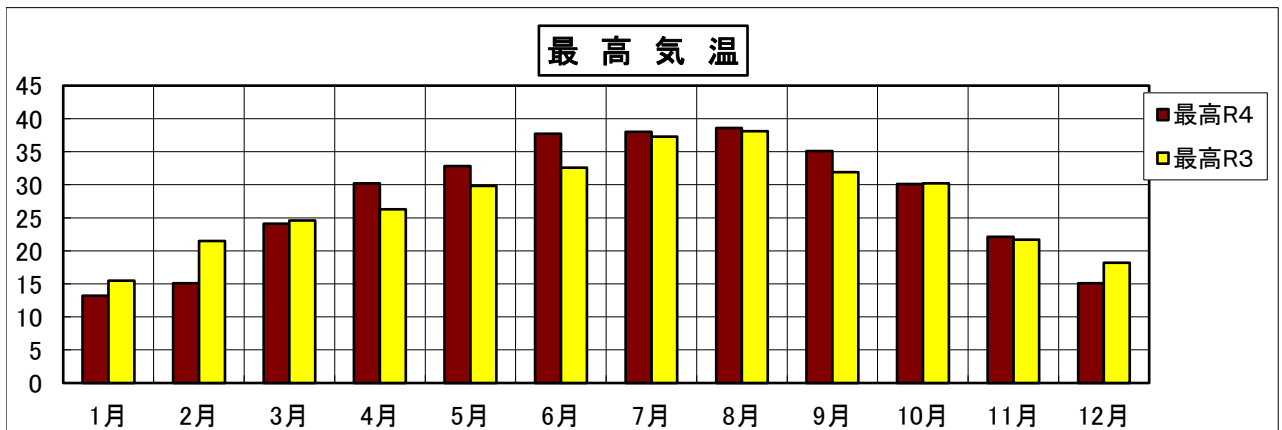
令和 3 年



気温

(°C)

種目		月	1	2	3	4	5	6	7	8	9	10	11	12	年間
最高	R4		13.2	15.1	24.1	30.2	32.8	37.7	38.0	38.6	35.1	30.1	22.1	15.1	39
	R3		15.5	21.5	24.6	26.3	29.8	32.6	37.3	38.1	31.9	30.2	21.7	18.2	38.1
最低	R4		-6.7	-6.2	-0.5	1.0	5.0	14.1	20.1	20.4	16.5	3.5	3.0	-4.9	-7
	R3		-7.4	-4.3	0.0	3.0	6.2	14.8	18.8	20.0	14.1	3.7	-1.1	-5.6	-7.4
平均	R4		2.3	3.0	10.3	14.9	18.1	22.5	26.1	26.7	24.0	15.7	11.9	4.9	15
	R3		3.1	6.5	10.9	13.8	18.5	22.1	25.7	26.5	22.1	17.3	10.7	5.4	15.2

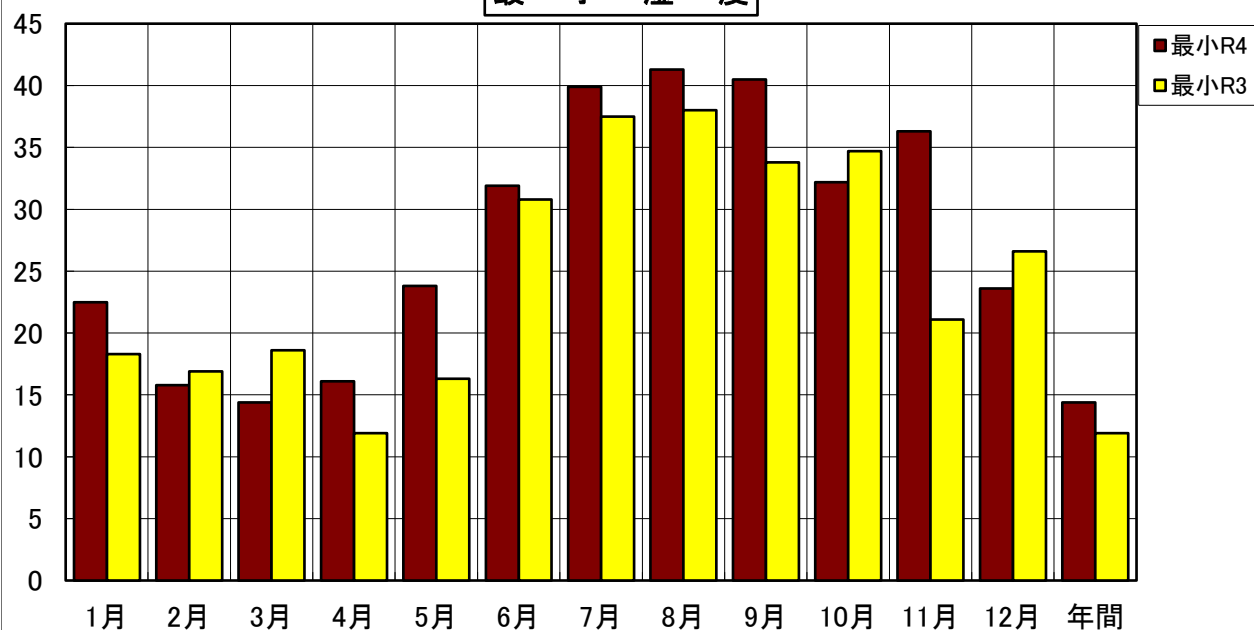


湿度

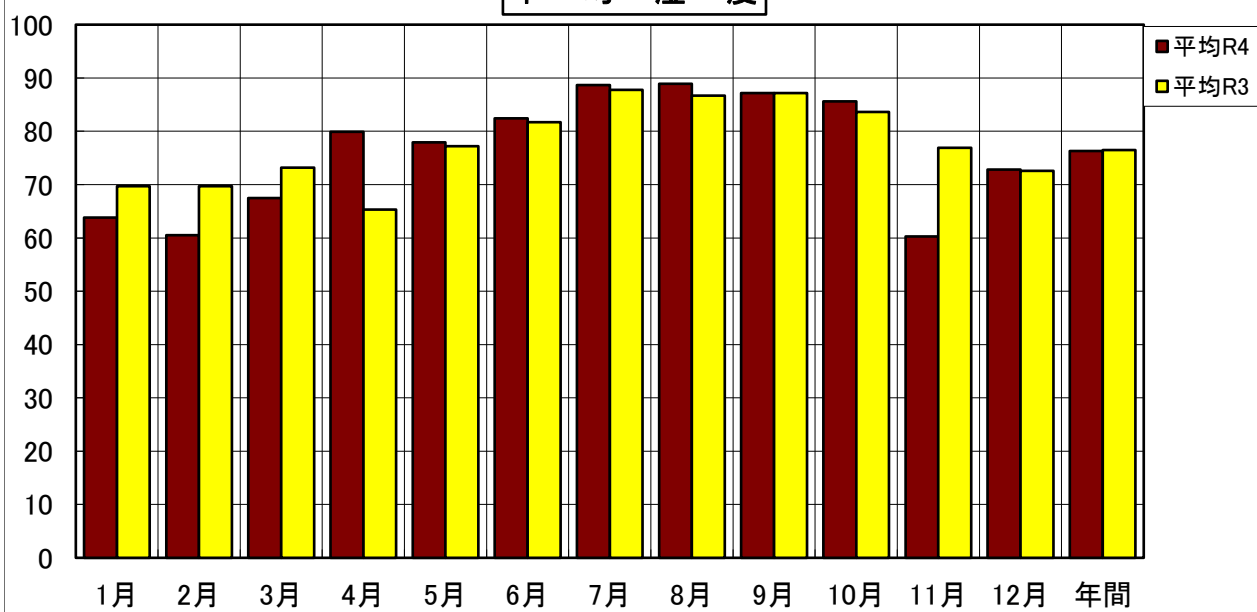
(%)

種目		月	1	2	3	4	5	6	7	8	9	10	11	12	年間
最小	R4	22.5	15.8	14.4	16.1	23.8	31.9	39.9	41.3	40.5	32.2	36.3	23.6	23.6	14
	R3	18.3	16.9	18.6	11.9	16.3	30.8	37.5	38.0	33.8	34.7	21.1	26.6	26.6	11.9
平均	R4	63.8	60.5	67.5	79.9	77.9	82.4	88.7	88.9	87.2	85.6	60.3	72.8	72.8	76.3
	R3	69.7	55.5	73.2	65.3	77.2	81.7	87.8	86.7	87.2	83.6	76.9	72.6	72.6	76.5

最小湿度



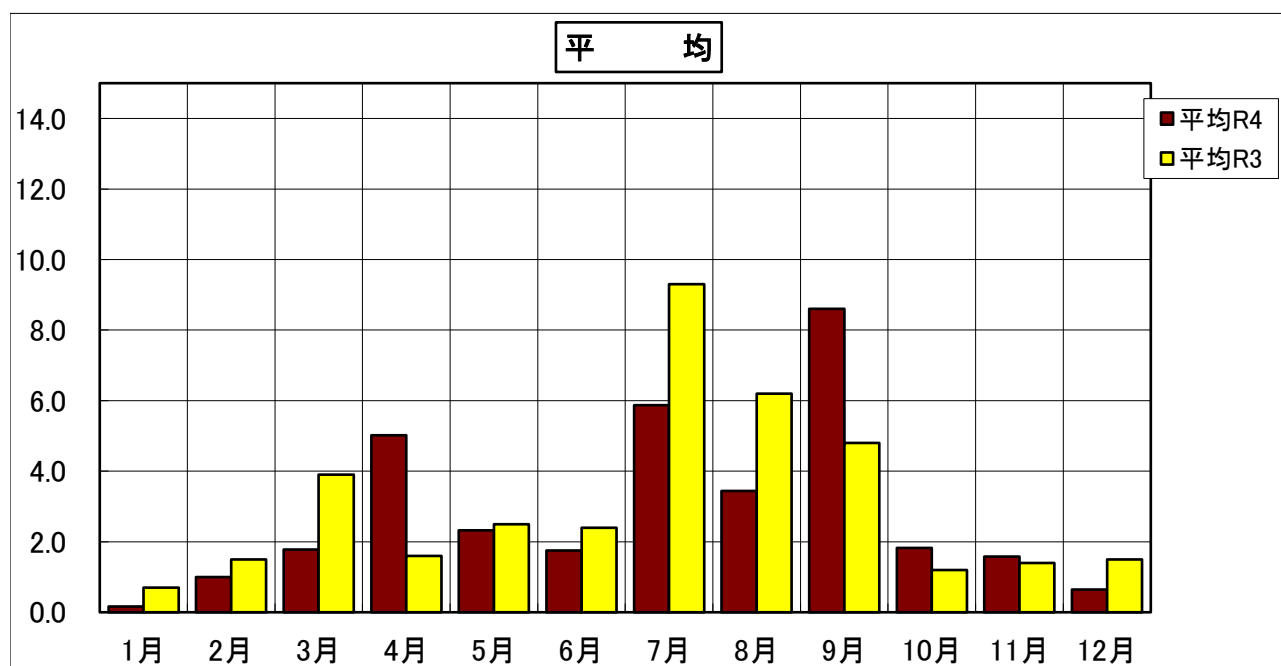
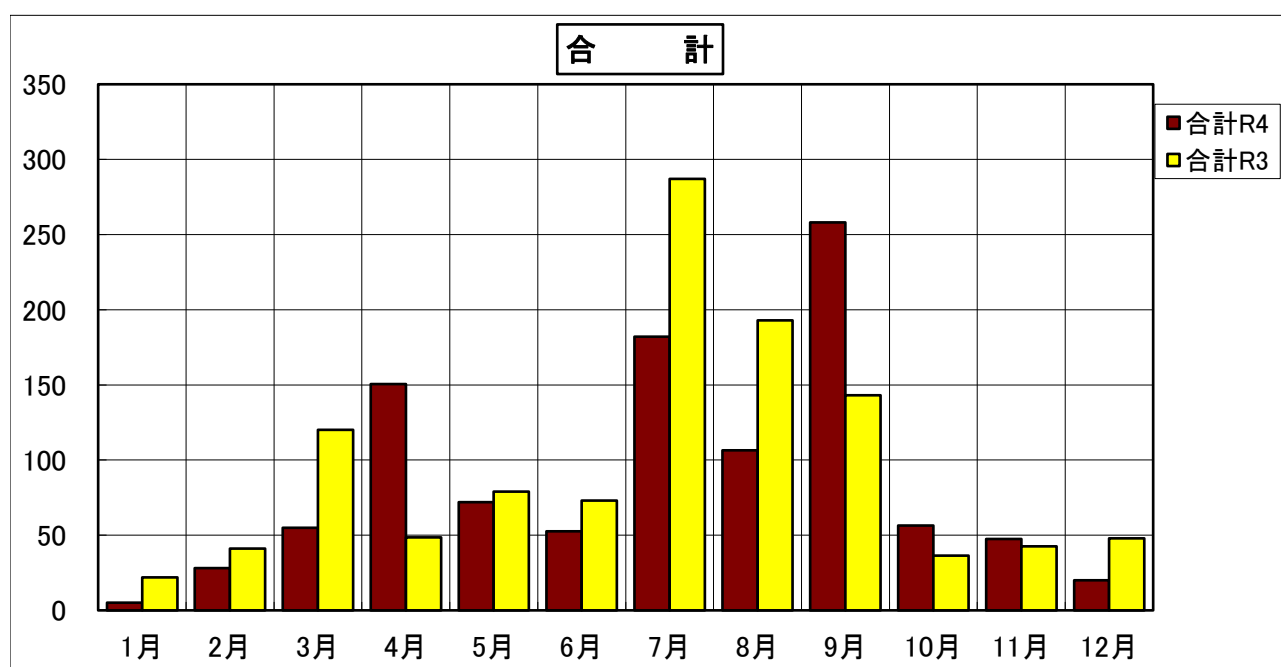
平均湿度



降水量

(mm)

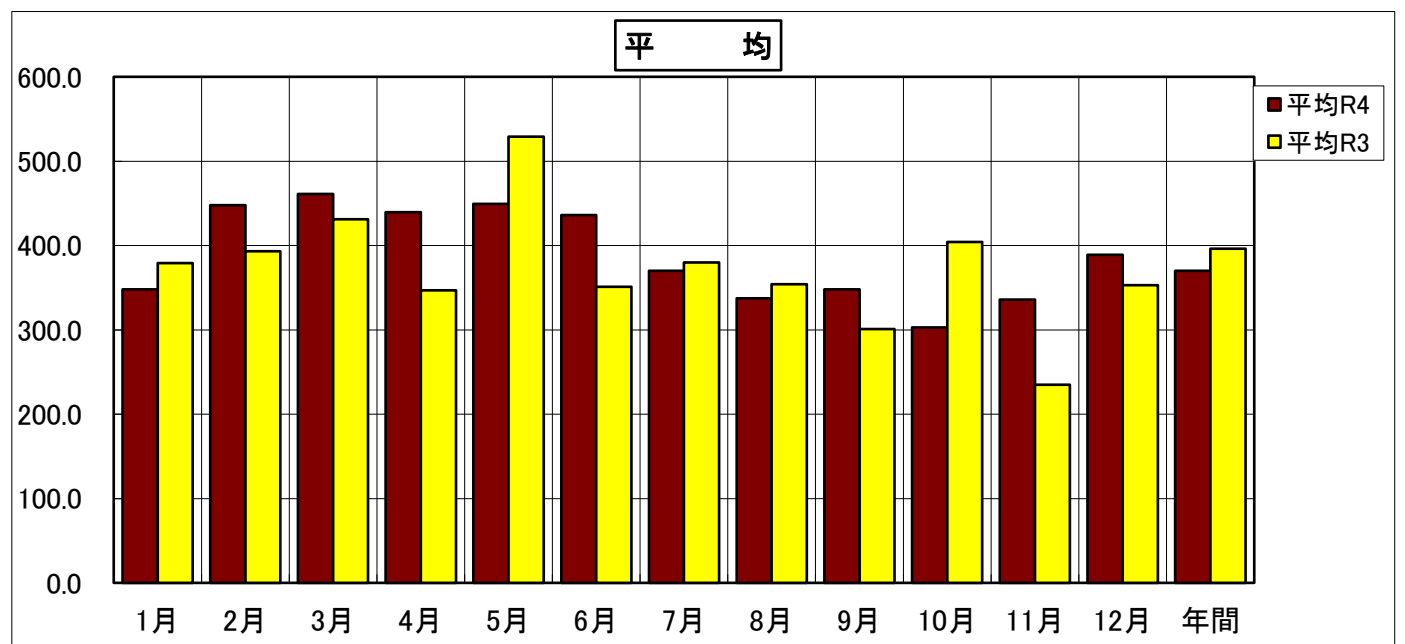
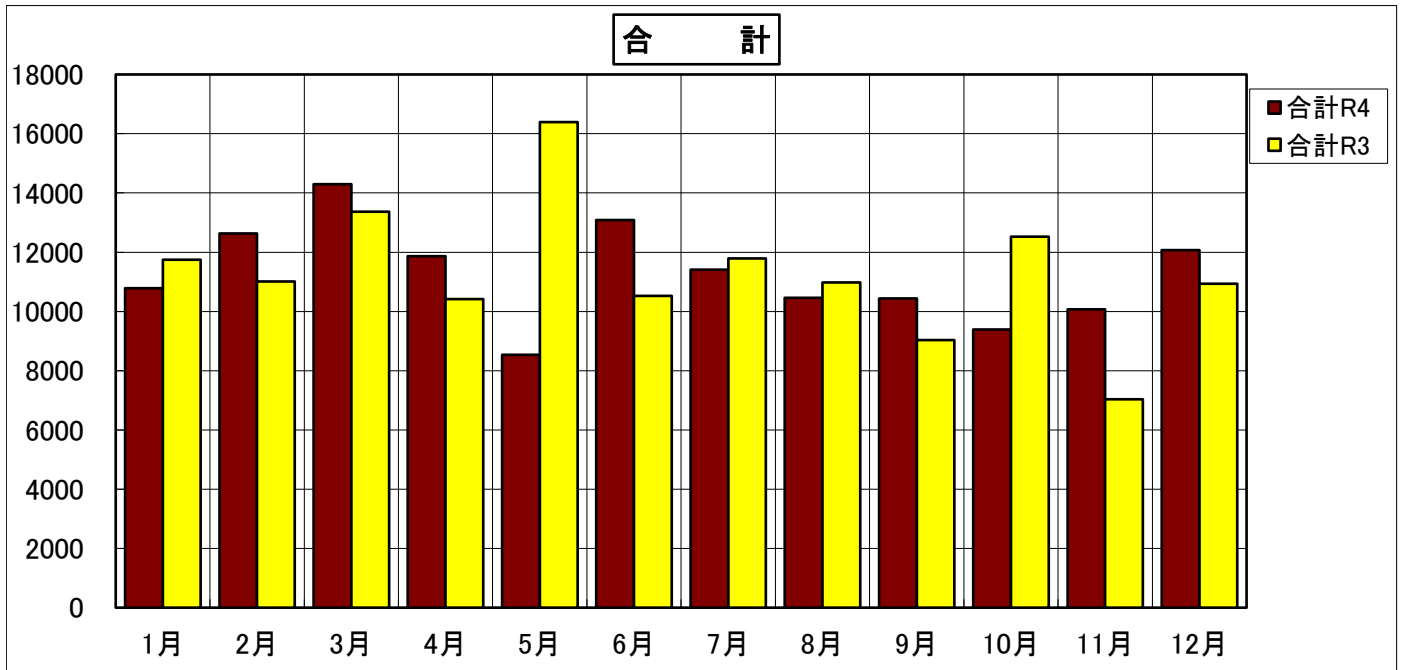
種別	月	1	2	3	4	5	6	7	8	9	10	11	12	年間
	合計	R4	5.0	28.0	55.0	150.5	72.0	52.5	182.0	106.5	258.0	56.5	47.5	20.0
	R3	22.0	41.0	120.0	48.5	79.0	73.0	287.0	193.0	143.0	36.5	42.5	48.0	1,133.5
平均	R4	0.2	1.0	1.8	5.0	2.3	1.8	5.9	3.4	8.6	1.8	1.6	0.6	2.8
	R3	0.7	1.5	3.9	1.6	2.5	2.4	9.3	6.2	4.8	1.2	1.4	1.5	3.1



日照時間

(分)

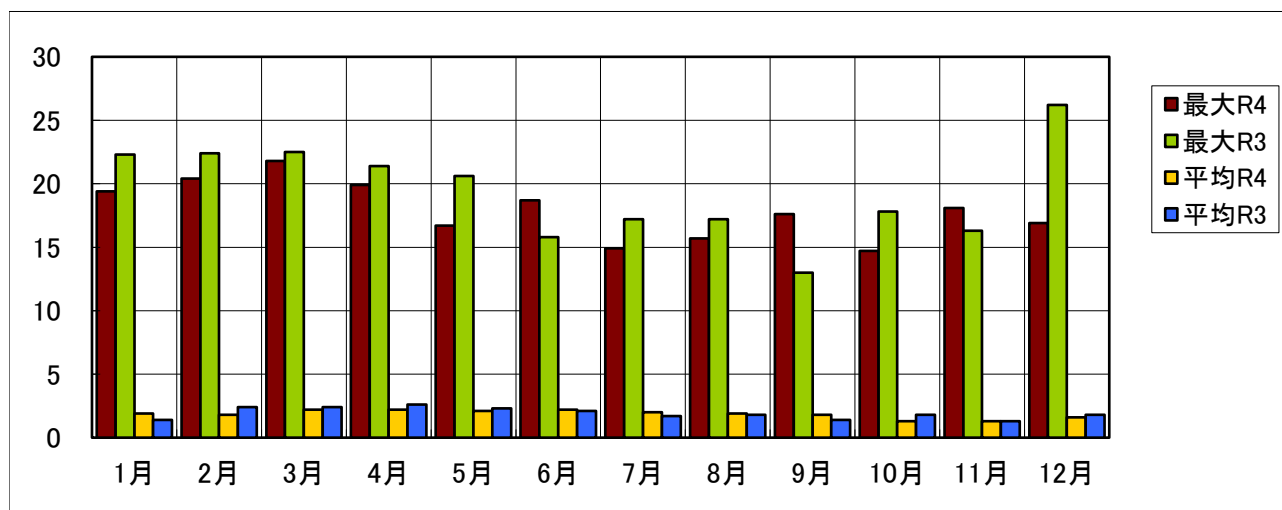
種別	月	1	2	3	4	5	6	7	8	9	10	11	12	年間
	合計	R4	10,789	12,638	14,299	11,863	8,536	13,084	11,411	10,459	10,444	9,390	10,069	12,072
	R3	10,789	13,166	12,742	14,725	13,286	12,569	11,811	11,282	8,756	10,752	12,376	12,420	144,674
平均	R4	348	448	461	439	449	436	370	337	348	303	336	389	389
	R3	348	470	411	491	429	419	381	364	292	347	413	401	397



風 速

(m/s)

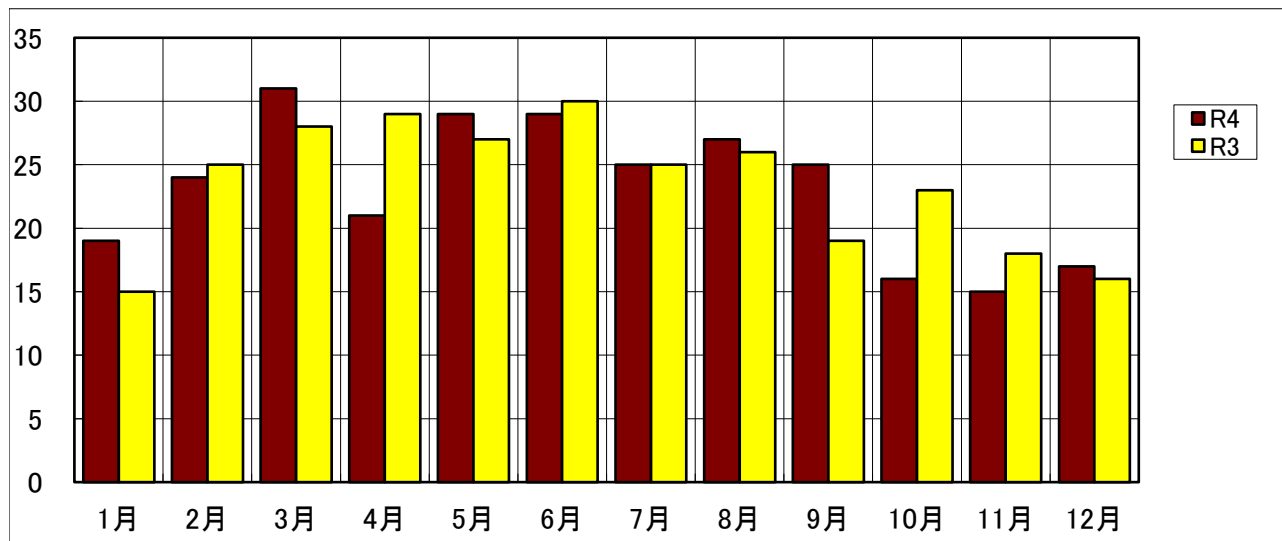
種別		月												年間
		1	2	3	4	5	6	7	8	9	10	11	12	
最大	R4	19.4	20.4	21.8	19.9	16.7	18.7	14.9	15.7	17.6	14.7	18.1	16.9	21.8
	R3	22.3	22.4	22.5	21.4	20.6	15.8	17.2	17.2	13.0	17.8	16.3	26.2	26.2
平均	R4	1.9	1.8	2.2	2.2	2.1	2.2	2.0	1.9	1.8	1.3	1.3	1.6	1.9
	R3	1.4	2.4	2.4	2.6	2.3	2.1	1.7	1.8	1.4	1.8	1.3	1.8	1.9



最大風速7m/s以上の日数

(日数)

種別		月												合計
		1	2	3	4	5	6	7	8	9	10	11	12	
R4		19	24	31	21	29	29	25	27	25	16	15	17	278
R3		15	25	28	29	27	30	25	26	19	23	18	16	281



最大瞬間風速時の風向

(日数)

月 風向													年間	前年
	1	2	3	4	5	6	7	8	9	10	11	12		
北	6.0	7.0	2.0	2.0		1.0	1.0			1.0	2.0	5.0	27	31
北北東	2.0	1.0							1.0			1.0	5	6
北東														1
東北東										1.0			1	2
東								1.0					1	5
東南東				1.0							1.0	1.0	3	2
南東											1.0		1	8
南南東	1.0		1.0	1.0	2.0		2.0	1.0	2.0	2.0	1.0		13	9
南	3.0	4.0	13.0	12.0	12.0	15.0	13.0	13.0	14.0	6.0	6.0	3.0	114	124
南南西	1.0	1.0	9.0	11.0	15.0	13.0	14.0	11.0	6.0	7.0	3.0	3.0	94	69
南西	1.0	1.0						1.0					3	11
西南西									1.0				1	9
西			1.0										1	4
西北西	1.0		1.0							4.0	1.0	2.0	9	12
北西	1.0	5.0					1.0	4.0	2.0	5.0	4.0	5.0	27	13
北北西	15.0	9.0	4.0	3.0	2.0	1.0			4.0	5.0	11.0	11.0	65	59
合計	31	28	31	30	31	30	31	31	30	31	30	31	365	365

火災警報及び気象情報等発令状況

(回数:切り替え含む)

種別		月												合計	前年
		1	2	3	4	5	6	7	8	9	10	11	12		
火災警報			3	1										4	6
注 意 報	強風	4	2	2						1				9	12
	大雨					1		2	2	3				8	12
	洪水				2			2	2	4				10	10
	大雪		3											3	2
	雷			3	7	9	4	15	17	8	2	3	1	69	74
	乾燥	3	1	2									1	7	13
	濃霧	2	1	1	4	3			2		1	4	3	21	9
	霜			6	6	2								14	35
	低温	5	2										1	8	6
	高温														
	着雪		3											3	2
	雪崩		1											1	
	その他														
警 報	暴風														
	大雨								1	2				3	5
	洪水														1
	大雪		1											1	
火災気象通報		16	18	14						1				49	64
地震情報				1										1	12
特 別 警 報	大雨														
	暴風														
	大雪														
	暴風雪														
気 象 情 報	台風				8			12	22	74				116	128
	大雨				2	7		19	3	6				37	48
	降雪														
	大雪		11									1		12	5
	雪														3
	低気圧							1						1	
	雷					3	4	15						22	53
	突風						4	8						12	13
	高温						6	7	11					24	14
	竜巻														7
	降ひょう					1	4	7						12	52
	その他								2	6				8	9

※令和3年4月28日から高温注意情報にあっては、「熱中症警戒アラート」として発表されています。

