

南アルプス市

# お試し住宅ご利用案内

芦安芦倉 大曾利朝日団地

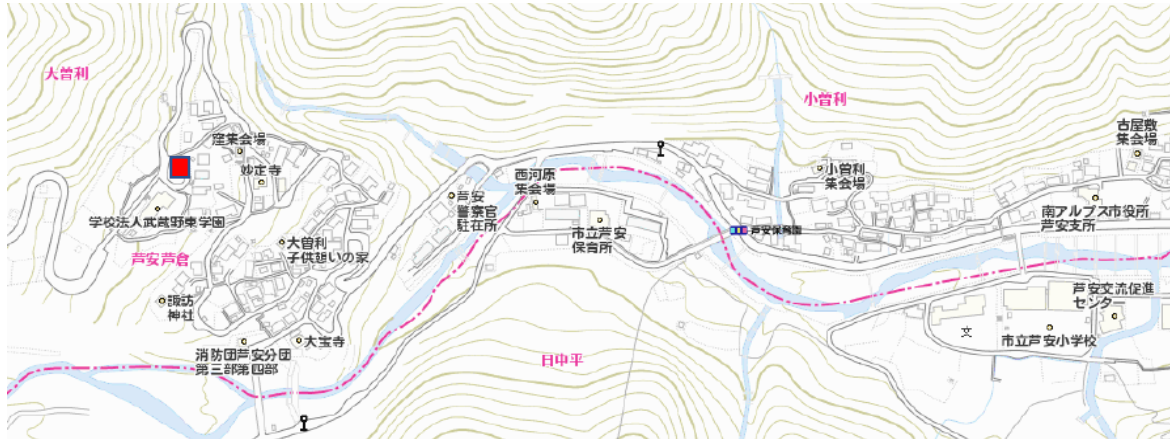


## 施設のご案内

### ◆所在地

〒400-0241

山梨県南アルプス市芦安芦倉1007番地 大曾利朝日団地2-1



### ◆アクセス

①中部横断道南アルプス IC 出口を右折し 2 km 程直進後、市役所北交差点を右折し 300m 程直進後、桜橋東詰交差点を左折。しばらく (3.5 km 程) 道なりに進みます



②曲輪田新田交差点を左折後、ループ橋を渡り 2.5 km 程直進後、塩沢入口交差点を左折。



③6 km程直進、芦安地域の集落へ入り右手に「なとり屋」を過ぎた後、**左手の橋を渡らずに**、直進します。



④急斜面を登りゲート内の二又を左へ進み、つぎの二又は右へ進みます。しばらく道なりに登り進み



⑤左曲がりの大きなヘアピンカーブを過ぎればもうすぐ!! 左手に「チロル学園」の看板が見えたらその手前を左に曲がり、下った先突き当りがお試し住宅です。

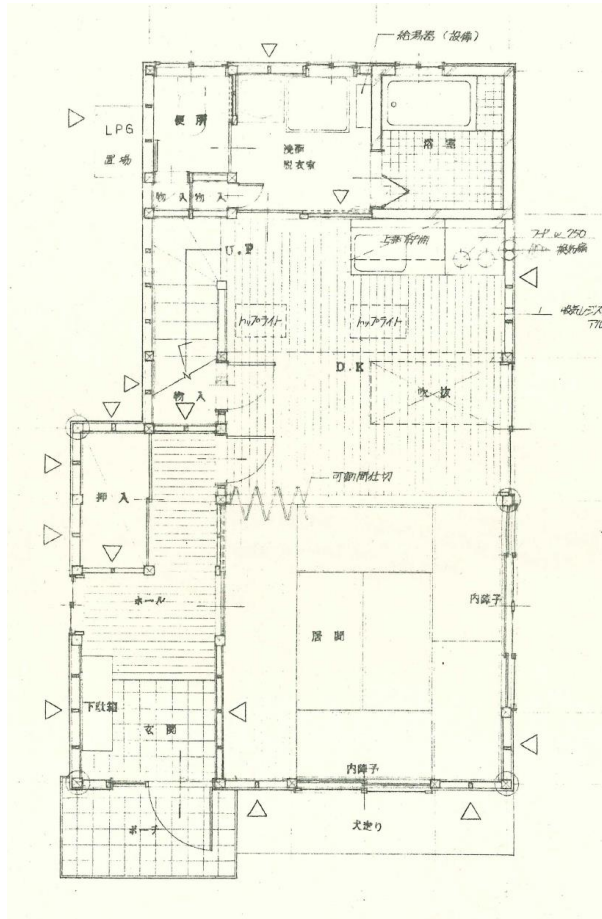


到着!!

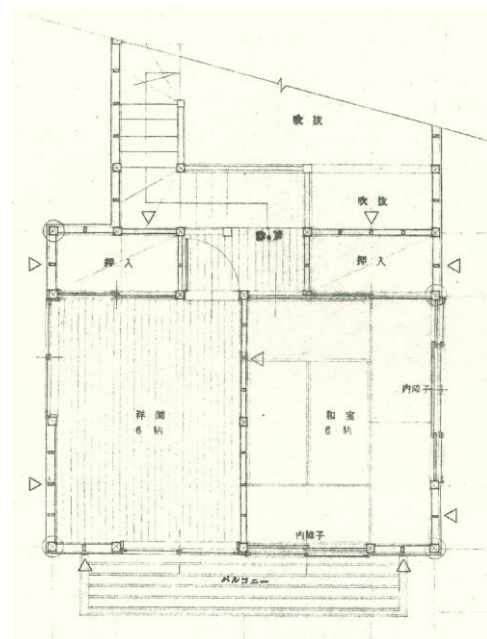
### ◆施設の設備等

①間取り 3DK 築29年 木造2階建て ペット不可 駐車スペース3台ほど

1階



2階



②施設には次の備品が整備されています。

テレビ・洗濯機・掃除機・エアコン・扇風機・こたつ・セラミックヒーター・冷蔵庫・電子レンジ・炊飯器・電気ケトル・入浴設備・調理設備（IH）・食器類・アイロン・ワークデスク・チェア・Wi-Fi通信環境

③寝具について

寝具についてはリース寝具（敷布団、掛布団、シーツ、枕等）をご利用人数分ご用意いたします。

#### ④利用者ご自身でご用意いただくもの

##### ・食事

お試し住宅滞在中の食事は、利用者自らご用意していただきます。施設には一般的な調理器具が備え付けてありますので、近隣のスーパー等で食材（調味料も含む）をお買い求めいただくか、市内飲食店等をご利用ください。

##### ・アメニティ

シャンプー、コンディショナー、ボディソープ、ハンドソープ、洗濯用洗剤等は設置しておりますが、お好みのものを持ち込むことは可能です。また、歯磨き用具、タオル類、髭剃り等、は利用者においてご用意ください。

※水道水については、そのまま飲料水としてご使用できます。



## 1. 目的

お試し住宅は、南アルプス市に移住を検討する方が、市内で住居を探したり、市内や周辺地域の自然環境や歴史文化、地域とのふれあいなど、南アルプス市がどんなところか体験するための活動の拠点としてご利用いただく住宅です。

設置目的をご理解いただき、南アルプス市への移住を検討する機会としてご利用いただけますようお願いいたします。

## 2. 対象者

お試し住宅を利用するには、次の要件をすべて満たす必要があります。

- ・本市に移住・定住する意思がある方
- ・南アルプス市外に住民登録がある方
- ・居住地の市区町村で市区町村税等を滞納していない方
- ・住宅の使用期間中、積極的に地域住民と交流をもてる方
- ・暴力団と密接な関係を有していない方
- ・住宅を使用する際に同居できるのは、現住所で同一世帯の方
- ・南アルプス市の移住相談登録をしている方
- ・次に掲げるいずれかの活動を行うためにお試し住宅に滞在する方
  - 1 市内で住居を探す活動
  - 2 市内や周辺地域で、仕事を探す活動
  - 3 市内や周辺地域で、家族が就学することを目的とした活動
  - 4 移住活動の一環として、市の文化、歴史、風土や気候を知るための活動
- ・お試し住宅滞在中にふるさと振興課で面談が可能な方

## 3. 手続きの流れ（移住相談登録や書類の様式は別添をご覧ください）

- ・まず市の移住相談登録を行います
- ・滞在する予定の1か月前までに、使用許可申請書の様式に記入し、次の添付書類をつけて市に提出します。

（添付書類）

- ① 現住所を確認できる書類の写し（ご家族でご利用される場合は世帯全員の記載された住民票。申請者本人のみの利用なら運転免許証等の本人確認書類でも可）
- ② 現住所地の市区町村税等を滞納していないことを証明する書類（納税証明書など。家族で利用する場合、18歳以上の世帯員全員の分が必要です）

- ・市から使用許可通知が申請者に届きます
- ・住宅に滞在します（期間中に面談を行います）

#### 4. 利用料について

お試し住宅の利用料は 月額21,000円です（日額700円）。  
利用期間に1か月未満の端数があるときは、1日の利用料×日数とし30日は1か月とします。

光熱水費（電気、ガス、上下水道使用料）、ケーブルテレビ放送受信料、インターネット回線料は利用料のなかに含まれます。

ただし、申込にかかる経費、ご利用中の移動経費、食費、遊興費、燃料費（灯油）、消耗品、組費（滞在期間分）は利用者の自己負担となります。利用料の支払いは前納です。

#### 5. 参加期間及び回数の制限

お試し住宅の利用期間は1か月～6か月となります。また利用回数は2回までとなります。

#### 6. その他注意事項

- ・お試し住宅利用者の移動手段につきましては、市内外の移動の利便性を考慮して自家用車を想定しております。電車、バス等ご利用の場合は利用者において時間や路線等お調べください。
- ・利用者のお車はお試し住宅敷地内に3台ほど駐車可能です。ただし車庫、カーポートはありません。
- ・犬、猫その他動物の飼育は禁止しています。
- ・お試し住宅滞在中の事故等については、市は一切の責任を負いかねますので、利用者の自己責任において保険加入、事故対応等を行ってください。
- ・ごみは指定の場所へ指定日に捨てていただくか、お持ち帰りをお願いします。
- ・退去時にはお部屋のお掃除をお願いします。
- ・その他、利用及び申請にあたっては「南アルプス市お試し住宅事業実施要綱」をご確認ください。また、ご不明な点についてはお問合せください。

#### 7. 連絡・お問合せ

南アルプス市役所 総合政策部 ふるさと振興課 移住・定住担当

☎：055-282-6073

MAIL: furusato@city.minami-alps.lg.jp