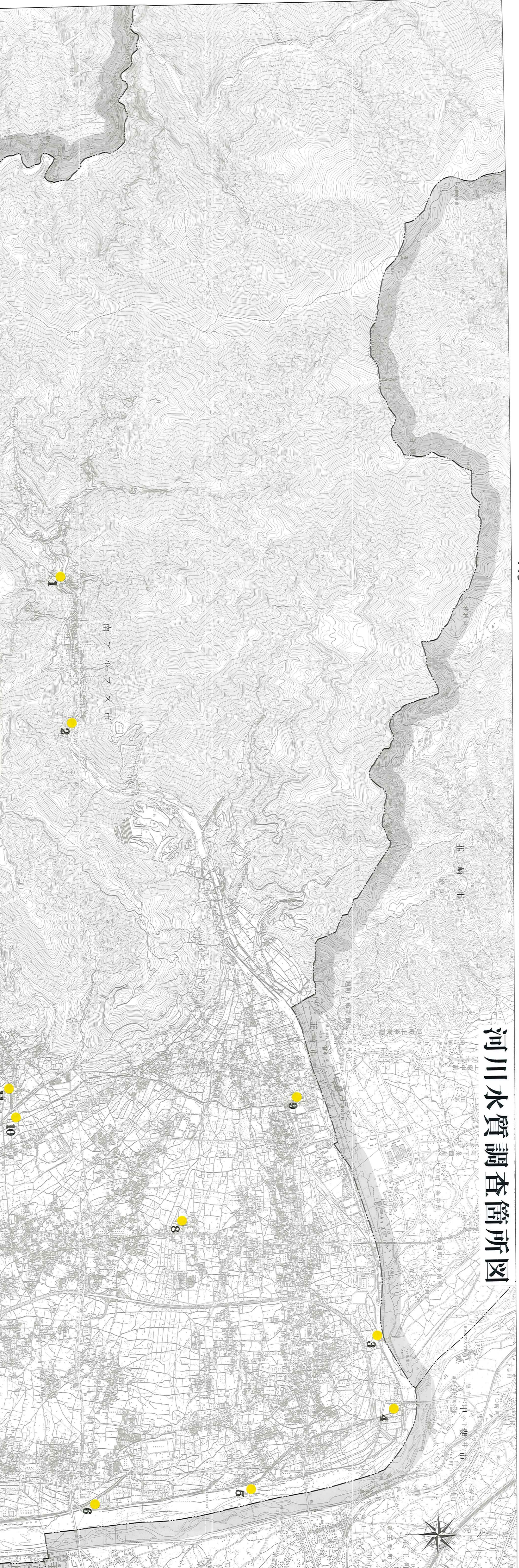
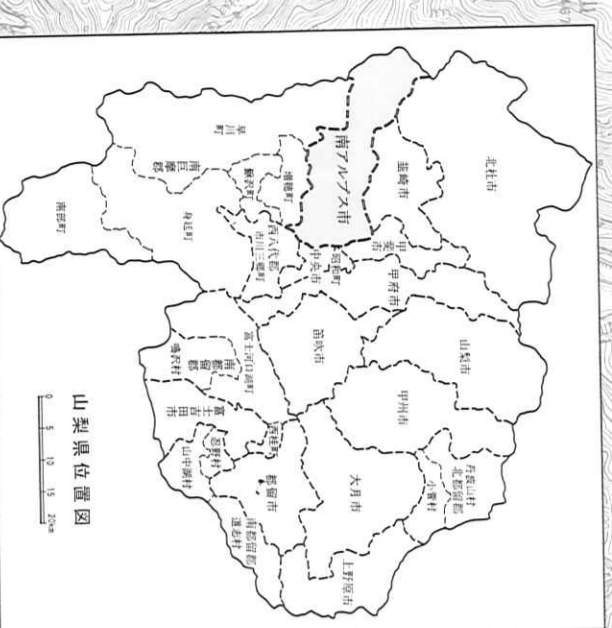


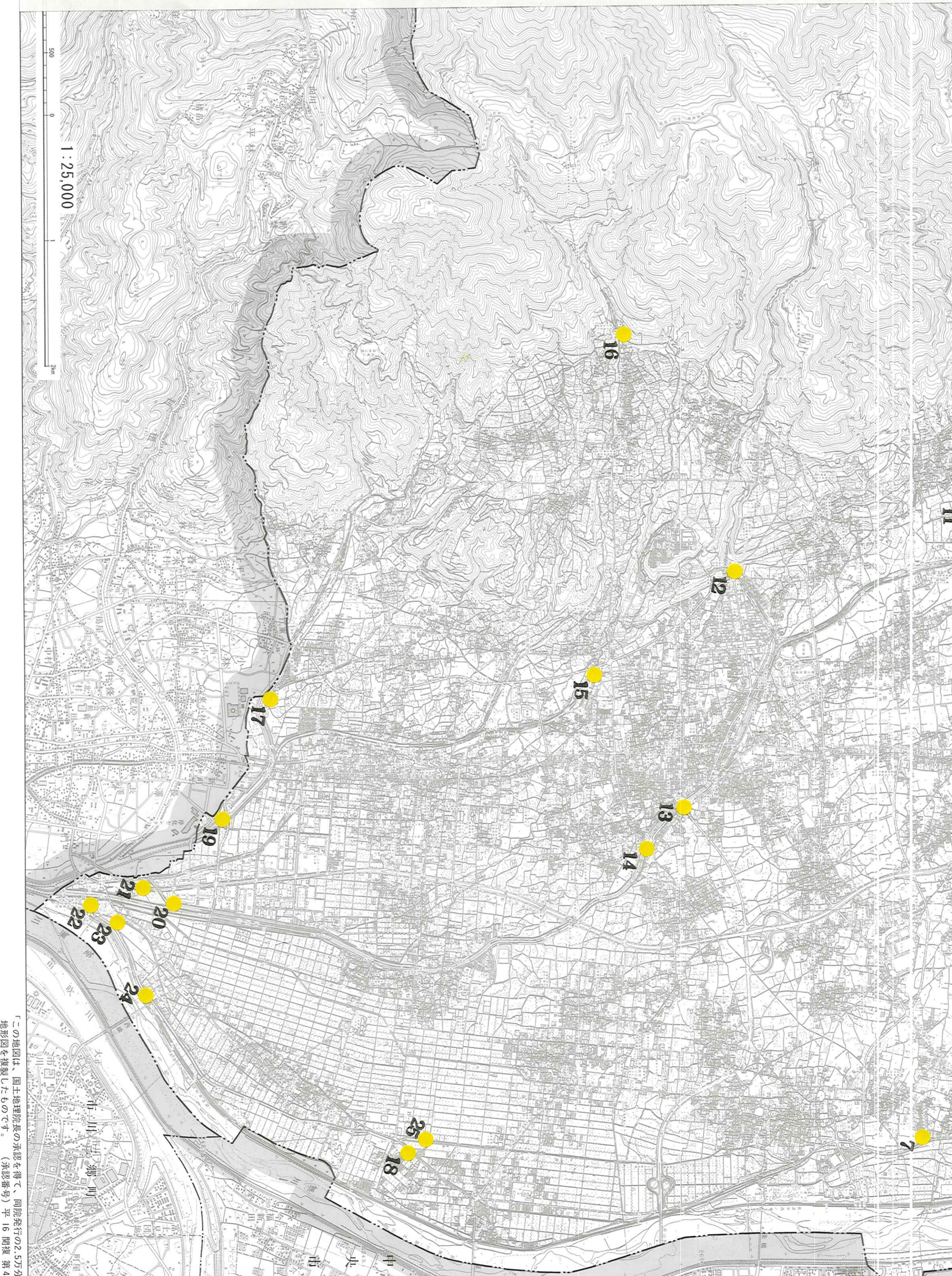
河川水質調査箇所図



No	河川名	箇所名	場所
1	金山沢・御動使川	金山沢・御動使川谷流後	芦安 溝戸大橋
2	御動使川	御動使川尹安集落下	芦安 新倉橋
3	御動使川	御動使川流末	八田 堀切橋
4	四ヶ村川	四ヶ村川取入口	八田 夏田橋南詰(たちあひ公園南)
5	神明川	神明川流末	八田 高砂橋下流
6	四ヶ村川	四ヶ村川流末	八田 開国館西詰北・釜川流入手前
7	御溝	溝道前アラス・甲斐線沿御溝	白根 下谷新助地内
8	御溝	百々社内御溝	白根 タタヤモリダス(南交差点西付近)
9	徳島堰	徳島堰取入口	白根 わがほ児童遊学校前アラス内
10	堰尻川	堰尻川流末	楡形 広達橋(曲橋田橋北)
11	高室川	高室川流末	楡形 宮下橋
12	深沢川	深沢川流末	楡形 神山橋
13	鳥沢川	鳥沢川下水路 鳥沢川下水路流末	楡形 深沢川取入口(楡形大橋橋)
14	滝沢川	滝沢川小空南市街地下流部	若草 深沢川橋(旧新木部西)
15	坪川	坪川流末	楡形 新野之真橋
16	坪川	坪川上流部	楡形 橋沢(徳島県農林の森公園橋・上市区上)
17	堰野川	堰野川流末	甲西 西沼橋(落合)
18	坪川	坪川中継点	若草 ネットアスナ付近
19	坪川	坪川流末(市境)	甲西 五明大橋
20	狐川	狐川流末	甲西 柳ヶ谷モエー事務所東
21	五明川	五明川市境	甲西 ふじのわ聖苑西
22	八条川	八条川流末	甲西 泉慶アサカ-北
23	西川	西川流末	甲西 シカホモ-キ-鳥居東
24	横川	横川流末	甲西 三郎アサカ-南
25	油川	油川流末	甲西 油川1号橋(アスホ-北側)



平川町



この図面は、国土利用計画課の測量を基に、国際航業の2,5万分の1地形図を複製したものです。(承認番号)平16-図環第4号