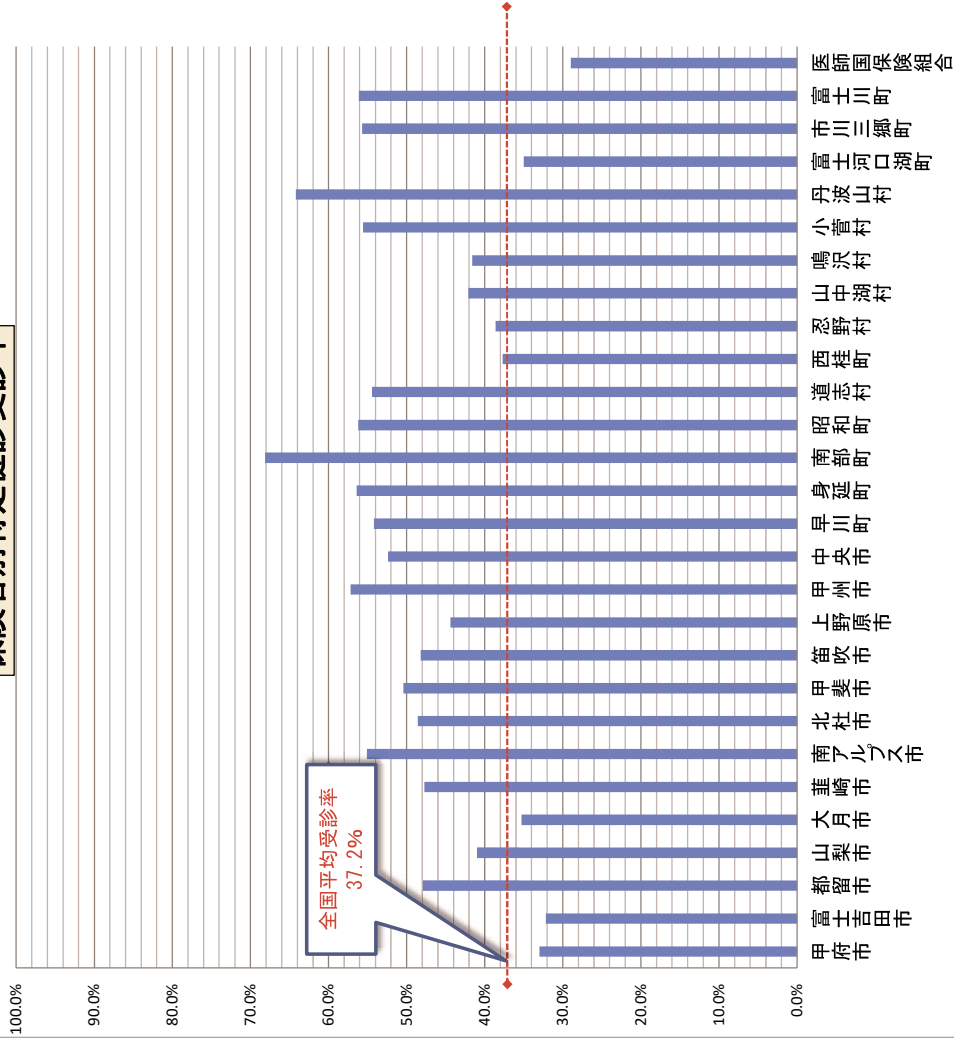


平成29年度特定健診実施状況

保険者名	対象者数	受診者数	受診率
甲府市	30,768	10,145	33.0%
富士吉田市	8,066	2,594	32.2%
都留市	5,014	2,404	47.9%
山梨市	6,810	2,792	41.0%
大月市	4,689	1,654	35.3%
韮崎市	5,090	2,430	47.7%
南アルプス市	11,906	6,562	55.1%
北杜市	11,114	5,403	48.6%
甲斐市	11,706	5,894	50.4%
笛吹市	13,203	6,363	48.2%
上野原市	4,476	1,988	44.4%
甲州市	6,790	3,883	57.2%
中央市	4,873	2,553	52.4%
早川町	190	103	54.2%
身延町	2,490	1,404	56.4%
南都町	1,516	1,032	68.1%
昭和町	2,575	1,446	56.2%
道志村	379	206	54.4%
西桂町	693	261	37.7%
忍野村	1,118	432	38.6%
山中湖村	1,406	592	42.1%
鳴沢村	637	265	41.6%
小菅村	162	90	55.6%
丹波山村	123	79	64.2%
富士河口湖町	4,383	1,533	35.0%
市川三郷町	3,009	1,675	55.7%
富士川町	2,612	1,465	56.1%
医師国保保険組合	1,239	359	29.0%
県合計	147,037	65,607	44.6%

全国	19,852,130	7,377,312	37.2%
----	------------	-----------	-------

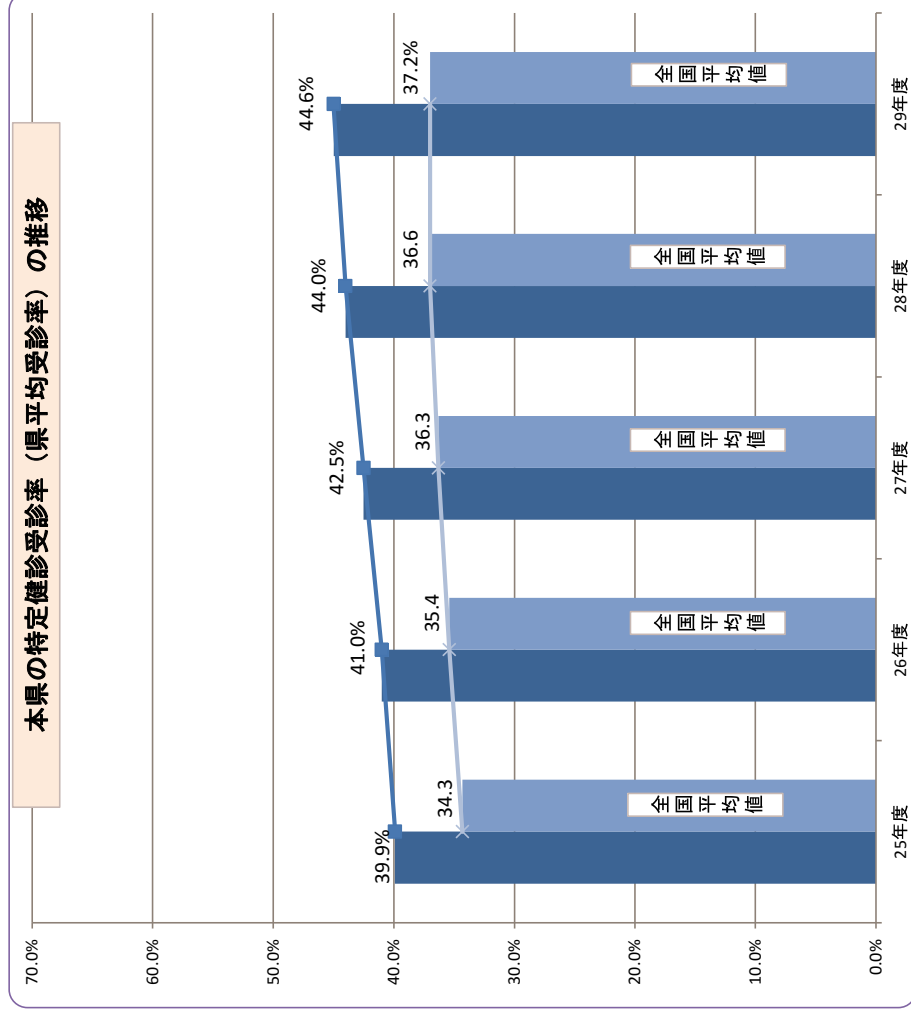
保険者別特定健診受診率



特定健診受診率の推移（5ヶ年）

保 険 者 名	25年度	26年度	27年度	28年度	29年度
甲 府 市	27.6%	28.8%	29.4%	31.7%	33.0%
富 士 吉 田 市	26.9%	29.4%	29.5%	32.7%	32.2%
都 留 市	42.6%	42.9%	45.2%	46.4%	47.9%
山 梨 市	33.3%	34.9%	40.2%	41.0%	41.0%
大 月 市	29.0%	27.5%	30.3%	31.5%	35.3%
荊 崎 市	44.3%	46.4%	48.5%	50.2%	47.7%
南 ア ル プ ス 市	49.5%	50.8%	53.0%	54.2%	55.1%
北 杜 市	47.7%	48.2%	48.5%	48.1%	48.6%
甲 斐 市	46.7%	47.0%	48.2%	49.3%	50.4%
笛 吹 市	45.5%	46.4%	47.3%	48.0%	48.2%
上 野 原 市	36.3%	36.9%	40.1%	39.7%	44.4%
甲 州 市	49.4%	53.3%	56.7%	57.5%	57.2%
中 央 市	46.1%	48.8%	49.4%	52.2%	52.4%
早 川 町	48.0%	46.2%	46.3%	51.8%	54.2%
身 延 町	53.0%	51.3%	53.4%	52.2%	56.4%
南 部 町	64.9%	67.3%	68.9%	66.8%	68.1%
昭 和 町	53.0%	52.9%	55.5%	55.8%	56.2%
道 志 村	43.1%	49.0%	50.1%	51.8%	54.4%
西 桂 町	37.6%	34.6%	36.5%	37.4%	37.7%
忍 野 村	40.7%	40.2%	38.5%	40.6%	38.6%
山 中 湖 村	37.9%	37.3%	40.4%	41.5%	42.1%
鳴 沢 村	37.0%	39.8%	40.0%	40.9%	41.6%
小 菅 村	42.3%	41.4%	50.0%	52.9%	55.6%
丹 波 山 村	67.6%	59.7%	62.6%	63.1%	64.2%
富 士 河 口 湖 町	32.0%	32.5%	34.1%	33.9%	35.0%
市 川 三 郷 町	54.5%	54.5%	55.2%	55.8%	55.7%
富 士 川 町	52.6%	53.5%	55.9%	55.9%	56.1%
医 師 国 保 険 組 合	26.9%	26.4%	29.4%	30.8%	29.0%
県 平 均	39.9%	41.0%	42.5%	43.8%	44.6%

全 国 平 均	34.3%	35.4%	36.3%	36.6%	37.2%
---------	-------	-------	-------	-------	-------

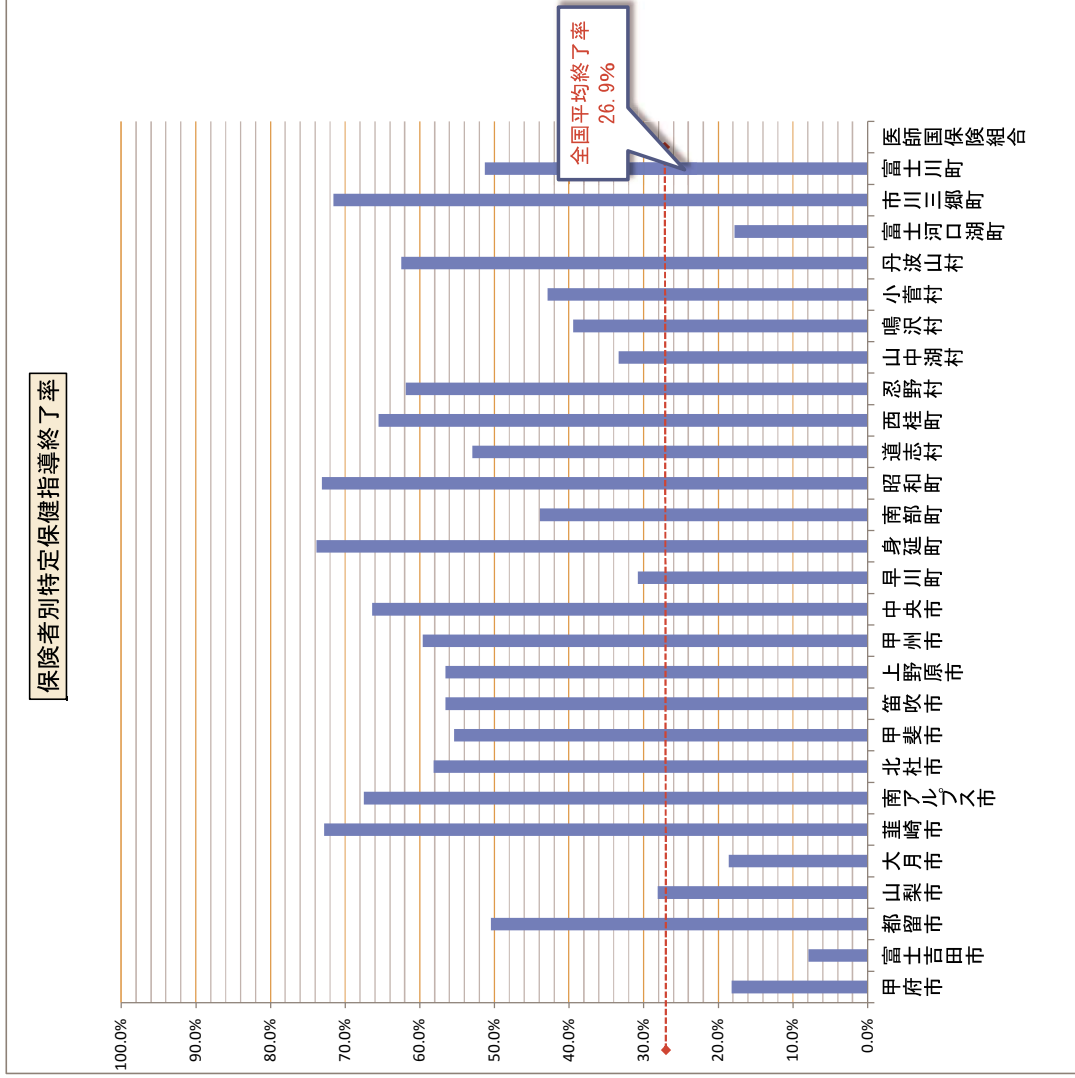


- ① 第二期特定健康診査等実施計画期間における目標値(60%)を達成
- ② ①の基準は達成していないが、全自治体上位3割に当たる46.52%を達成している
- ③ ①及び②の基準は達成していないが、全自治体の上位5割に当たる40.98%を達成している
- ④ 平成27年度の実績と比較し、受診率が3ポイント以上向上している

平成29年度特定保健指導実施状況

保険者名	対象者数	終了者数	終了率
甲府市	1,057	192	18.2%
富士吉田市	291	23	7.9%
都留市	224	113	50.4%
山梨市	256	72	28.1%
大月市	188	35	18.6%
韮崎市	206	150	72.8%
南アルプス市	713	481	67.5%
北杜市	542	315	58.1%
甲斐市	590	327	55.4%
笛吹市	624	353	56.6%
上野原市	205	116	56.6%
甲州市	396	236	59.6%
中央市	250	166	66.4%
早川町	13	4	30.8%
身延町	172	127	73.8%
南都町	114	50	43.9%
昭和町	160	117	73.1%
道志村	34	18	52.9%
西桂町	29	19	65.5%
忍野村	63	39	61.9%
山中湖村	90	30	33.3%
鳴沢村	38	15	39.5%
小菅村	7	3	42.9%
丹波山村	8	5	62.5%
富士河口湖町	180	32	17.8%
市川三郷町	190	136	71.6%
富士川町	115	59	51.3%
医師国保組合	35	0	0.0%
県合計	6,790	3,233	47.6%

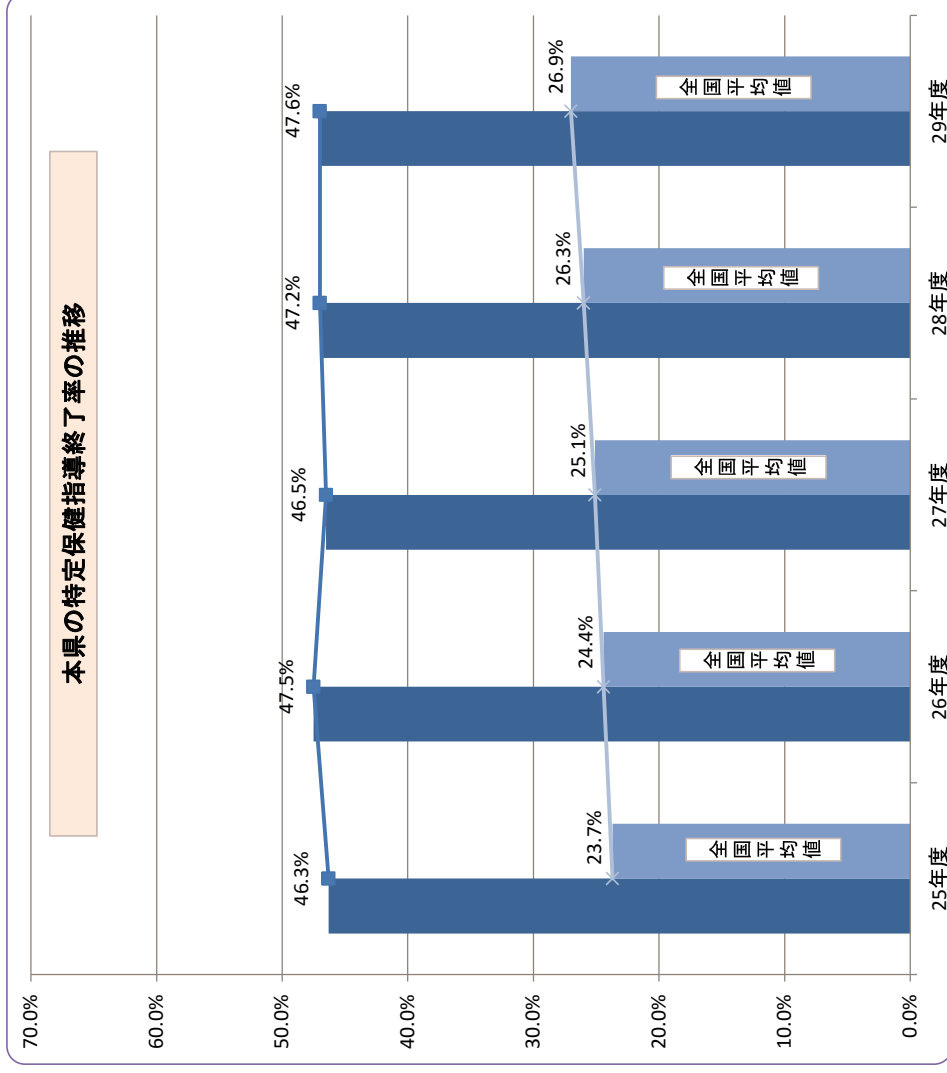
全	国	858,707	231,073	26.9%
---	---	---------	---------	-------



特定保健指導終了率の推移（5ヶ年）

保険者名	25年度	26年度	27年度	28年度	29年度
甲府市	33.5%	30.9%	30.7%	31.1%	18.2%
富士吉田市	15.7%	17.9%	13.0%	9.9%	7.9%
都留市	58.5%	56.0%	46.9%	48.2%	50.4%
山梨市	17.7%	30.6%	19.0%	23.6%	28.1%
大月市	14.6%	10.9%	17.6%	20.8%	18.6%
韮崎市	77.0%	79.5%	75.5%	73.0%	72.8%
南アルプス市	68.2%	66.8%	62.0%	60.2%	67.5%
北杜市	50.4%	53.6%	57.9%	60.7%	58.1%
甲斐市	42.0%	52.7%	47.2%	51.0%	55.4%
笛吹市	49.9%	48.8%	47.9%	51.6%	56.6%
上野原市	18.0%	48.6%	55.2%	52.9%	56.6%
甲州市	57.3%	55.3%	57.4%	61.5%	59.6%
中央市	47.1%	57.7%	79.6%	68.9%	66.4%
早川町	40.0%	40.0%	36.4%	25.0%	30.8%
身延町	55.2%	56.6%	56.5%	60.7%	73.8%
南都町	47.2%	45.2%	24.1%	40.5%	43.9%
昭和町	65.0%	59.9%	62.7%	57.9%	73.1%
道志村	45.2%	41.0%	67.6%	71.9%	52.9%
西桂町	71.4%	51.4%	38.7%	44.7%	65.5%
忍野村	52.6%	59.4%	53.8%	45.7%	61.9%
山中湖村	30.1%	25.9%	28.0%	44.2%	33.3%
鳴沢村	39.1%	30.3%	46.9%	41.0%	39.5%
小菅村	20.0%	44.4%	71.4%	50.0%	42.9%
丹波山村	27.8%	83.3%	26.7%	62.5%	62.5%
富士河口湖町	42.9%	34.1%	33.3%	29.5%	17.8%
市川三郷町	62.8%	58.1%	60.8%	56.3%	71.6%
富士川町	61.2%	54.4%	51.4%	47.7%	51.3%
医師国保組合	0.0%	3.6%	2.9%	2.6%	0.0%
県平均	46.3%	47.5%	46.5%	47.2%	47.6%

全国平均	23.7%	24.4%	25.1%	26.3%	26.9%
------	-------	-------	-------	-------	-------



- ① 第二期特定健康診査等実施計画期間における目標値（60%）を達成
- ② ①の基準は達成していないが、全自治体上位3割に当たる50%を達成している
- ③ ①及び②の基準は達成していないが、全自治体上位5割に当たる33.75%を達成している
- ④ 平成27年度の実績と比較し、受診率が5ポイント以上向上している